



RAKENTAMISOHJEET

Kaupunginosa: **13 PITKÄJÄRVI** (pohjoisranta)
 Kortteli: 30
 Tontit: AR-tontit

AR –Rivitalojen korttelialue

II –Roomalainen numero osoittaa rakennusten, rakennuksen tai sen osan suurimman sallitun kerrosluvun.

e=0,25 –Tehokkuusluku. Tontille voidaan enintään rakentaa
 $0,25 * \text{tontin pinta-ala m}^2 = \text{sallittu kerrosala k-m}^2$
 (esim. $0,25 * 2000 \text{ m}^2 = 400 \text{ k-m}^2$)



SUUNNITTELUOHJEET

Rakennukset tulee sijoittaa vähintään 4 metrin etäisyydelle naapuritontin ja vähintään 2 metrin etäisyydelle puiston tai katualueen rajasta. Talousrakennus voidaan sijoittaa rakennustarkastajan luvalla 2 m etäisyydelle naapuritontin rajasta.

Rakennukset saa naapurin suostumuksella sijoittaa lähemmäksikin. Suoraan kadulle päin aukeavan autotalin tai katoksen etäisyyden katualueen rajasta tulee kuitenkin olla vähintään 6 metriä.

–Rakentamisen tulee seurata tontin kaltevuutta. Perustamisessa tulee käyttää tasamaa tai porrastettua ratkaisua.

JULKISIVUT / MATERIAALIT JA VÄRIT

Ylös asti muurattu poltettu sileähkö punatiili. Ikkunoiden puuosat, ovet yms. tulee olla peittoaalattuja ja väriltään hieman tummemman tai vaaleamman sävyiset kuin julkisivu. Ikkunapuitteet voivat olla myös valkoiset.

KATTO / VÄRIT

Rakennuksissa tulee olla loiva harjakatto tai porrastettu pulpetti-/harjakatto. Kattokaltevuuden tulee olla 1:3. Katon tulee olla väriltään tumman harmaa tai tumman ruskea.

ISTUTUKSET

Tontin perusistutuksiin suositellaan kestäviä, helppohoitoisia kotimaisia puita, pensaita, köynnöksiä ja perenoja. Tontin rajaamiseksi kadusta suositellaan 1 – 1,5 m korkeita, vaapaasti kasvavia pensasryhmiä tai –aidanteita.

SUUNNITTELU

Pätevät suunnittelijat varmistavat hyvän lopputuloksen niin asuinympäristön kuin asumismukavuudenkin kannalta.

Lisätietoja tarvittaessa saa Mikkelin kaupungin Kaavoitusosastolta tai rakennustarkastajalta.

TY-2

II e=0,5 m 50%

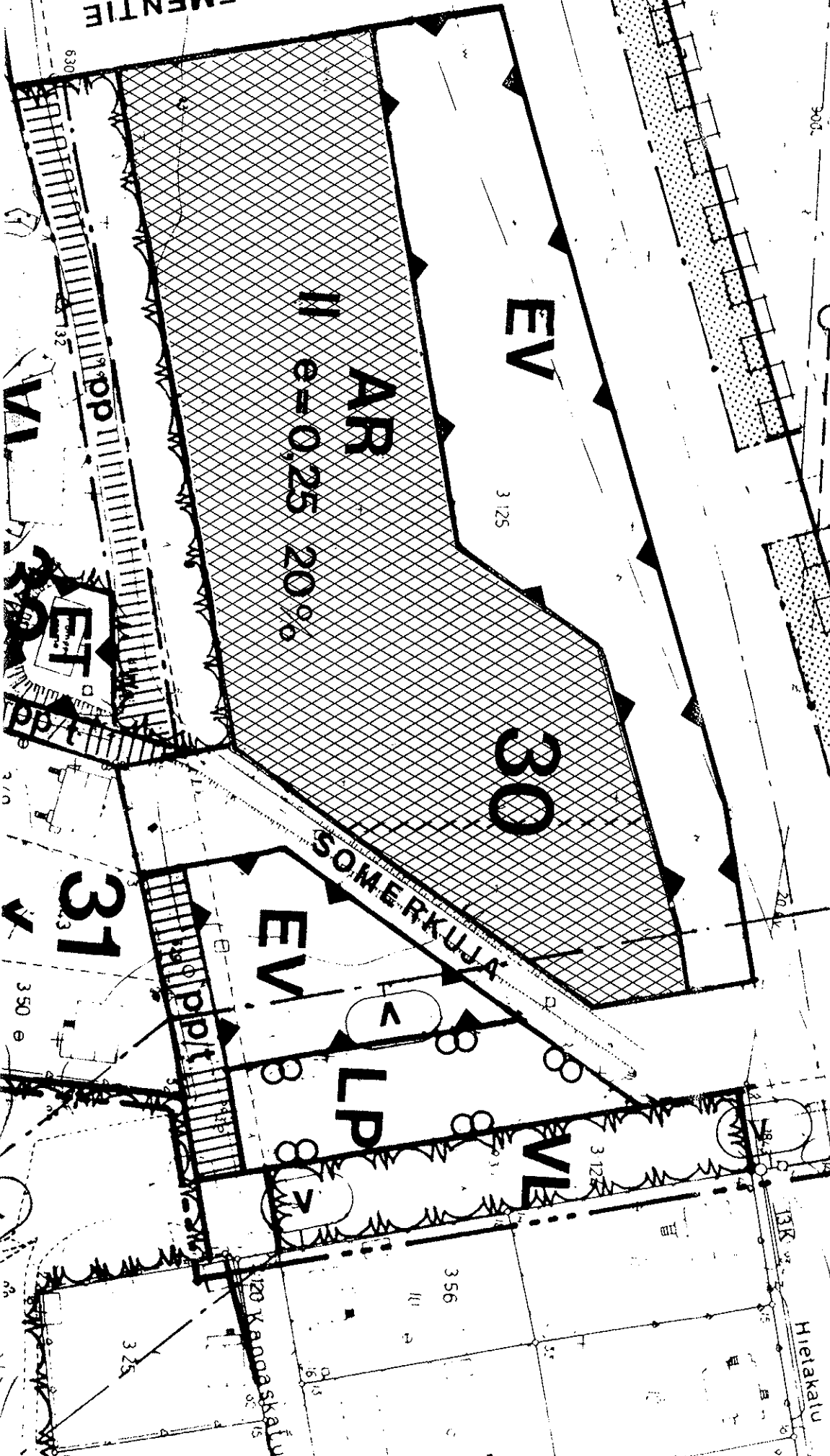
29

13

PITKÄJÄ

RAKENTAMISOHJEET 13 PITKÄJÄRANTAALUELLI 30
24.07.1992 MIKKELIN KAUPUNKI TEKNINEN VIRASTO KAASO JA/T/S

KETUNNIEMENTIE



MIKKELI

P I P K Ä J Ä R V I

13

KORTTELI

30

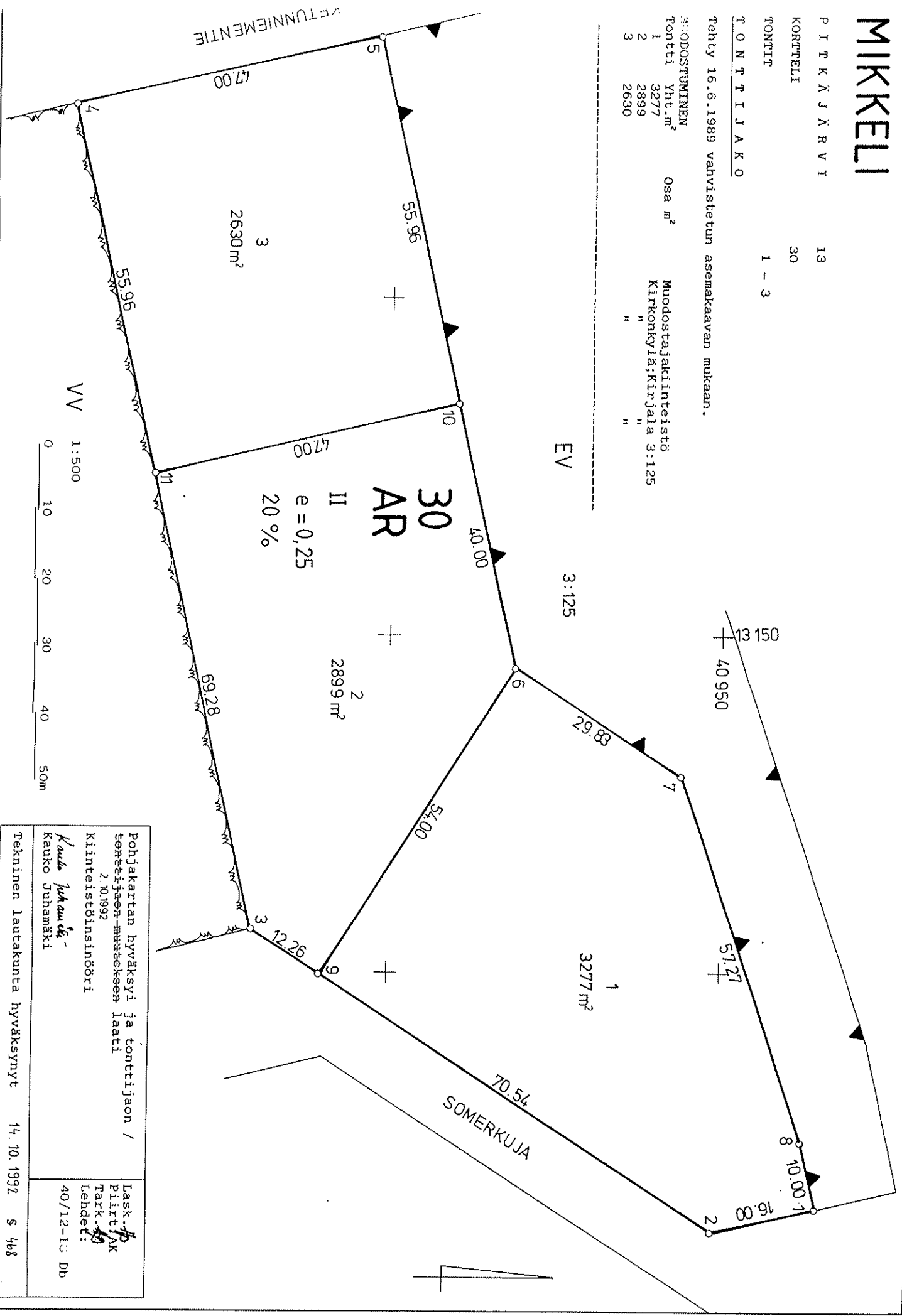
TONTIT

1 - 3

T O N T T I J A K O

Tehty 16.6.1989 vahvistetun asemakaavan mukaan.

| SUODUSUMINEN | | Muodostajakiinteistö | |
|--------------|--------------------|----------------------|-------------------|
| Tontti | Yht.m ² | Osa m ² | Kirjasto;Kirjasto |
| 1 | 3277 | | 3:125 |
| 2 | 2899 | | " |
| 3 | 2630 | | " |



Pohjakartan hyväksyntä ja tonttijaoon /
 toteutuksen toteuttamiseksi laati
 2.10.1992
 Kiinteistöinsinööri
Kaarlo Juhani
 Kauko Juhani

Rekkinen lautakunta hyväksynyt 14.10.1992 S 468

Lask. P
 Piirtäjä AK
 Tark. P
 Lehdet:
 40/12-13 Db