



Mikkeli

Mikkelin seudun viisaan liikkumisen suunnitelma

Onnettomuustarkastelun ja kyselyn tulokset sekä liikenneympäristön
parantamissuunnitelma

20.12.2013



Onnettomuusanalyysi

- Tarkastelussa käytettiin kaupungin alueella vuosina 2008-2012 poliisin tietoon tulleita onnettomuuksia.
- Onnettomuuksia tarkasteltiin kasaumapisteittäin.
Kasaumapiste = useita onnettomuuksia jotka tapahtuvat linjaosuudella enintään 400 metrin etäisyydellä toisistaan sekä liittymässä 200 metrin säteellä liittymästä.
Riskiluku = kasaumapisteessä tapahtuneiden onnettomuuksien lukumäärän summa painottaen henkilövahinkoon johtaneita onnettomuuksia kertoimella viisi ja omaisuusvahinkoon johtaneita onnettomuuksia kertoimella yksi.



Maantieverkon riskipisteet

Nro	Tie	Paikka	Kaikkien onnettomuuksien määrä	Henkilövahinkoon johtaneiden onnettomuuksien määrä	Riskiluku
1	13	Vt 13 Lappeenrannantie, Kaitueentien liittymä	12	4	28
2	13	Vt 13 Lappeenrannantie, kt 62 Anttolantien liittymä	14	2	22
3	13	Vt 13 Jyväskylätie, Otavankadun ja Vanha Otavantien liittymä	9	3	21
4	5	Vt 5 Lahdentie, Lappeenrannantien/keskustan eritaso	18	0	18
5	13	Vt 13 Lappeenrannantie, Vt 5 rampin liittymä/Rinnekadun liittymä	18	0	18
6	5	Vt 5 Kuopiontie, Pohjoisen suunnan keskustan rampin kohta	5	3	17
7	72	Kt 72 Pieksämäentie, vt 5 rampin / Juvantien liittymä	6	2	14
8	5	Vt 5 Lahdentie, Karilantien aikukulun eteläpuolella	5	2	13
9	5	Vt 5 Kuopiontie, Visulahti, huoltoaseman kohta	5	2	13
10	13	Vt 13 Lappeenrannantie, Tiilikkalankujan ja Vatilantien liittymien välillä	5	2	13
11	62	Kt 62 Anttolantie, Suurlinnasentien liittymästä Antolan suuntaan	4	2	12
12	5	Vt 5 Kuopiontie, etelän suunnasta Tuppurialankadun rampin kohta (prisman kohdalla)	6	1	10
13	5	Vt 5 Kuopiontie, Pursialankadulle nousevan rampin kohta	5	1	9
14	5	Vt 5 Kuopiontie, Kt 72 Pieksämäentien eritaso	5	1	9
15	5	Vt 5 Lahdentie, ylikulkusiltojen välissä	4	1	8
16	5	Vt 5 Kuopiontie, mt 15148 Kokkosenlahdentien ja mt 15215 Rahulantien liittymä	4	1	8
17	5	Vt 5 Kuopiontie, mt 15216 Särkimäentien ja mt 15149 Hänniläntien liittymä	4	1	8
18	5	Vt 5 Lahdentie, mt 4201 Hietasentien liittymän pohjoispuolella	3	1	7
19	15105	Mt 15105 Vanha Otavantie, Rantakyläntien liittymä	3	1	7
20	5	Vt 5 Lahdentie, vt 13 Jyväskylätien liittymä	6	0	6
21	13	Vt 13 Mikkelintie, Mt 4323 Brahentien liittymä	4	0	4
22	15105	Mt 15105 Vanha Otavantie, Vanhamäentien liittymä	4	0	4
23	5	Vt 5 Kuopiontie, kt 72 liittymän eteläpuolella Kärpänkujan kohdalla	3	0	3
24	13	Vt 13 Lappeenrannantie, ohituskaistan kohdalla	3	0	3



Katuverkon riskipisteet

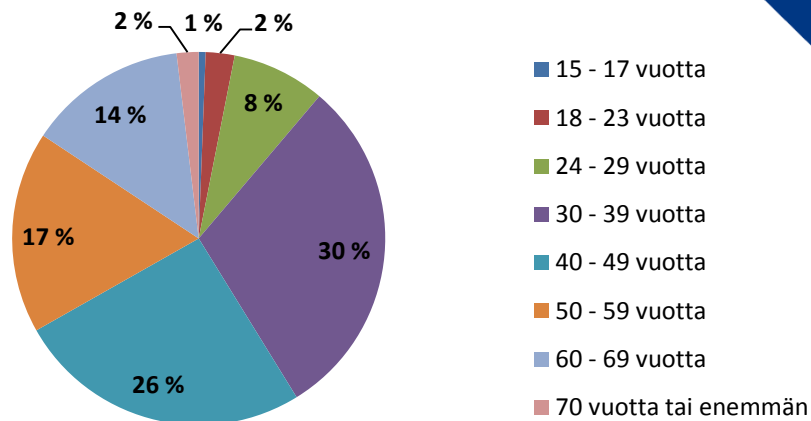
Nro	Paikka	Kaikkien onnettomuuksien määrä	Henkilövahinkoon johtaneiden onnettomuuksien määrä	Riskiluku
101	Porrassalmenkadun ja Vuorikadun liittymä	8	3	20
102	Porrassalmenkatu, Savilahdenkadun ja Vuorikadun välillä	6	3	18
103	Porrassalmenkadun ja Raatihuoneenkadun liittymä	9	2	17
104	Savilahdenkatu, Saattotien liittymä	3	3	15
105	Savilahdenkatu, Ristimäenkadun liittymä	3	3	15
106	Raatihuoneenkadun ja Mikonkadun liittymä	3	3	15
107	Savilahdenkadun ja Maaherrankadun liittymä	6	2	14
108	Mikonkadun, Vilhonkadun, Päiviönkadun ja Nuijamiestenkadun liittymä	6	2	14
109	Vilhonkadun ja Porrassalmenkadun liittymä	4	2	12
110	Vanha Otavantien ja Johtokadun liittymä	3	2	11
111	Otavankatu, Sammonkadun ja Saattotien liittymä	7	1	11
112	Tenholankadun ja Tuppuralankadun liittymä	3	2	11
113	Juvantie, Launialankadun liittymä	3	2	11
114	Sammonkadun ja Yrittäjänkadun liittymä	2	2	10
115	Porrassalmenkadun ja Tenholankadun liittymä	5	1	9
116	Tenholankadun ja Lähemäentien/Paukkulantien liittymä	5	1	9
117	Tuppuralankatu, Graanintien liittymä	5	0	5



Liikenneturvallisuuskysely

- Ongelmakohteita kartoitettiin kunnan internet sivuilla 20.5.- 23.6.2013 välisenä aikana olleella kyselyllä.
- Mikkelin kyselyyn vastauksia saatiin yhteensä 159 kpl

Vastaajien ikäjakauma



Alle 15-vuotialta ei saatu yhtään vastausta



■ Kyselyssä vastaajat mainitsivat ongelmakohteiksi seuraavat kohteet:

Nro	Maininnat	Kohde	Ongelmat
126	25	Vt 5 Rahulan kohta välillä Särkimäentie/Hänniläntie - Viinämäki, erityisesti Rahulantien (mt 15215) liittymä	Vilkas liikenne, kevyen liikenteen alikulku puuttuu, kääntyvien väistäminen hankalaa, kevyen liikenteen väylä vt 5 varresta puuttuu vähentäisi koulukuljetuksia
56	18	Mikonkadun, Vilhonkadun, Päiviönkadun ja Nuijamiestenkadun liittymä	Epäselvä liittymä, pysäköidyt autot peittävät näkemää, paljon myös kevyttä liikennettä joiden reitit epäselviä
32	14	Karilantie	Ajoneuvojen korkeat ajonopeudet, Alueelle rakennettiin hidasteita ovat "koristeita", ongelmia eritoten tien pohjoisosassa esim. Tulikukankujan/Kyläluodankaaren liittymässä
64	13	Porrassalmenkatu	Vilkas liikenne, pyörätie puuttuu, nopeusrajoitus liian korkea
71	9	Raatihuoneenkadun ja Mannerheimintien liittymä	Liittymässä huono näkyväisyys, suojatie on väärässä paikassa, rakennusaikainen järjestely?
136	8	Mt 15105 Vanha Otavantien ja Vanhamäentien liittymä	Kaupoilta todella vaikeaa päästä Vanhalle Otavantielle ruuhka-aikoina, alikulussa huono näkyvyys
61	8	Otavankatu	Poleeninkadun liittymässä huono näkyvyys, liian korkea nopeusrajoitus, katu kokonaisuudessaan on kilpa-ajorata
120	8	Mt 15105 Vanha Otavantie	Huono katuvalaistus, Rakentajantien alikulussa huono näkyvyys, Muurarintien kohdan suojatie
35	8	Kasarminkadun, Nuijamiestenkadun ja Anni Swanin kadun liittymä	Aamuinen koululiikenne, paljon raskasta liikennettä, risteys on epäselvä, pyöräilijät ajavat jalkakäytävällä
22	8	Juvantie, Launialankadun Peitsarinkujan liittymä	Aiikulkutunnelia ei käytetä, liikennettä paljon, lapsia, pyöriä ja autoja, koulun ja päiväkodin läheisyys. Peitsarinkujalta vasemmalle Juvantielle kääntyminen autolla hankalaa, vuoroa saa odottaa pitkään ja samalla Juvantietä ylittää pyöriä ilman suojatietä
79	7	Rinnekatu	Liikenneympyrä ihan tukossa ruuhka-aikaan kun Lappeenrannantien liikennevalot ovat punaisella
69	7	Puulantie	Ajoneuvojen korkeat nopeudet, kevyen liikenteen väylä puuttuu, tien varressa on kerhotilat, partiolaisten pirttipuro ja uimaranta joten lapsia liikkuu paljon
72	7	Raatihuoneenkadun ja Porrassalmenkadun liittymä	Vilkas liikenne, epäselvä liittymä, tasa-arvoinen risteys, vaikea lähteä liikkeelle ylämäkeen, valot puuttuvat
14	6	Mt 431 Hirvensalmentie, Otavantien/Akuntien liittymä	Epäselvä liittymä, risteyksessä on huono näkyvyys (esim. pensaat, aita, lumivallit yms. näkemäesteinä)
30	6	Kt 62 Anttolantie	Kevyen liikenteen väylän puuttuminen tien alkuosalta, Taavelintien (mt 15132) /Markontien liittymä ja Honkalahdentien ja Kotikalliontien liittymä (näissä liittymissä vaaratilanteita ohitustilanteissa sekä kun ohitetaan kääntyvää, niin vastapäätä on liittymä jota käytetään väistötilana) Parkkilantie (mt 15142) ja Puntalantien (mt 4321) liittymä, jossa huono näkyvyys ja huono auraus talvella
111	6	Porrassalmenkadun ja Tenholankadun liittymä	Vilkas liikenne, Suuri raskaan liikenteen (kuorma-autot ja rekat) määrä, liikennevalot väärissä paikoissa, ajoitukset pielessä, keskikorokkeet puuttuvat Tenholankadun suojateiltä, lisäksi useampi kaista rinnakkain aiheuttaa vaaratilanteita
94	6	Sammonkatu	Vilkas liikenne, erityisesti Jääkärikadun liittymä, jossa kevyen liikenteen epäyhenteväisyys, näkyvyys on todella huono, liikennettä on paljon ja väistämismahdollisuudet epäselviä: liikennevalot tulisi risteykseen laittaa, Sammonkadun ylittäminen, Sammonkadulta ei pääse pyörällä Saattotielle muuten kuin ajorataa pitkin tai vaikeasti kiemurrellen eri reittejä
4	5	Alakatu ja Kisatie (Ko. katujen liittymä sekä molemmat kadut kokonaisuudessaan)	Mopoja paljon, ajoneuvojen korkeat nopeudet
49	5	Maaherrankadun ja Tenholankadun liittymä	Suojatie on väärässä paikassa, risteyksessä on huono näkyvyys (esim. pensaat, aita, lumivallit yms. näkemäesteinä)



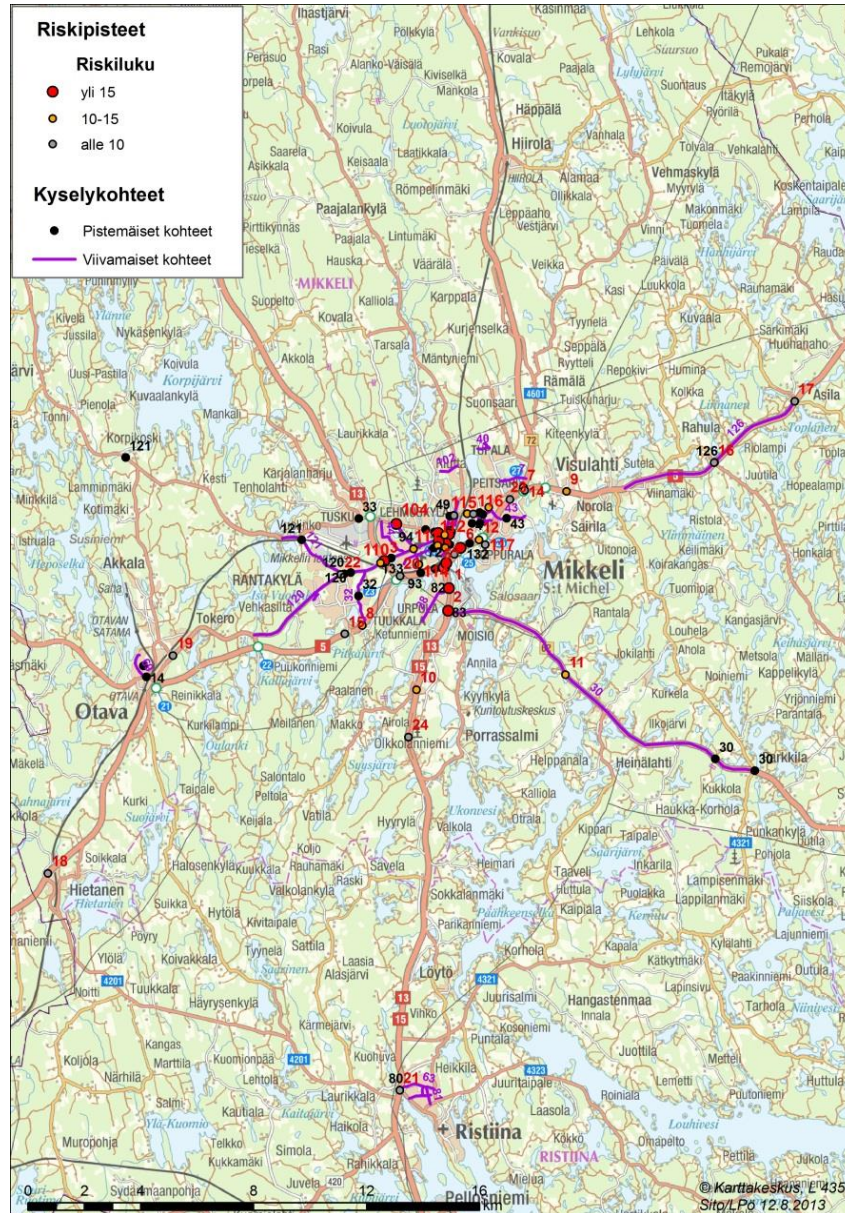
Jatkoa edelliseltä sivulta

Nro	Maininnat	Kohde	Ongelmat
55	5	Mannerheimintie	Tonteilta tulijat tulevat yllättäen kadulle, esim. sairaalan takapihalta, AD-varaosan pihalta
116	5	Tuppuralankadun ja Graanintien liittymä	Vilkas liikenne, Graanintieltä tultaessa Tuppuralankadulle ja kääntyessä vasemmalle autot tunkevat väkisin vilkkaan liikenteen vuoksi ja samassa risteyksessä suojatie jossa pyörät ja jalankulkijat vaarassa jäädä alle, kun autot kääntyvät Graanintielle
127	5	Vt 13 Jyväskylätie, Otavankadun/Vanha Otavantien liittymä (mt 15105)	Jalankulkuvalo toimii vain napista painettaessa, lisäävät päin punaista kulkemista, Suuri raskaan liikenteen määrä, tukkoinen, monesti Otavankadun ruuhkajonot jatkuvat jyväskylän risteyksestä melkein lehmuskylään asti
133	5	Otavankadun ja Yrittäjänkadun liittymä	Liikennevalot puuttuvat, ruuhka-aikaan vaikea päästä Yrittäjänkadulta Otavankadulle, Vauhti-Vaunun pihasta tulijat eivät ymmärrä tulevaisuutta vaan kuvittelevat olevansa suoraan tullessa etuajo-oikeutettuja
40	5	Lehtolankatu ja Kotiliesi	Molempien katujen alueneusrajoitusta 30km/h, jota ei autoilijat noudata, Kotilieden kautta ajetaan hevostallille ja liikennettä on paljon
74	5	Raatihuoneenkatu	Pihojen pysäköintialueille mennessään ja tullessaan autoilijat eivät väistä jalankulkijoita, väliillä Mikonkatu-Maaherrankatu kevyen liikenteen väylä puuttuu, pysähtymiskieltoa (Maaherrankadun liittymä, vaikutus Raatihuoneenkadulla Postin kohdalla) ei noudateta
59	4	Nuijamiestenkatu	Ajoneuvojen korkeat nopeudet, uusi päiväkotitulee lisäämään liikennettä, pyörätie puuttuu
7	4	Arinakatu	Paljon raskasta liikennettä, kevyen liikenteen väylä puuttuu, Pieksämäentien liittymässä liian korkea nopeusrajoitus
53	4	Maaherrankatu	Pyörätie puuttuu, esim. tonttiväylä kaupungin virastotalon edessä
83	4	Vt 13/15 Lappeenrannantie, Kantatien 62 Anttolantien liittymä	Vilkas liikenne, paljon raskasta liikennettä, autoilijat ei ymmärrä mitä tarkoittaa vapaa-oikea
15	4	Hämäläistentien ja Leinosentien liittymä	Otavan koulun tiedotteessa ohjataan siltä puolen Otavaa liikkuvia koululaisia käyttämään koulureittinä Hämäläistentietä ja sen päästä jatkuva kevyen liikenteen väylää. Leinosentien risteystä lukuun ottamatta reitti onkin hyvin turvallinen. Risteyksessä näkyvyyden estää vanha rakennus, tien kunnossapito sekä kesällä että talvella
82	4	Vt 13/15 Lappeenrannantie, Kaituentien liittymä	Vilkas liikenne, suuri raskaan liikenteen (kuorma-autot ja rekat) määrä, raskas liikenne ajaa jatkuvasti päin punaisia liikennevaloissa
103	4	Rinnekadun ja Selännekadun liittymä	Liittymään Brahenkujalta tuleva kevyen liikenteen sillalta tullessa liittymässä Rinnekadun ylittäminen on vaarallista
2	3	Vt 13/15 Lappeenrannantie, Rinnekadun liittymä	Vilkas liikenne, Suuri raskaan liikenteen (kuorma-autot ja rekat) määrä, tukkoisuus
28	3	Kaituentie	Kaituentien suora on erittäin vaarallinen, koska pieniä lapsia liikkuu paljon ja autot eivät aja normaalia nopeutta. Iltaisin ajetaan erittäin reipasta ylinopeutta ja kokeillaan auton huippunopeuksia. puutteellisia näkemiä talvella lumikasoista johtuen.
43	3	Launialankatu	Ajoneuvojen korkeat nopeudet, Launialankatua tuleva saa odottaa erittäin kauan että pääsee Juvantielle keskustan suuntaan, Hirvenkadun liittymä

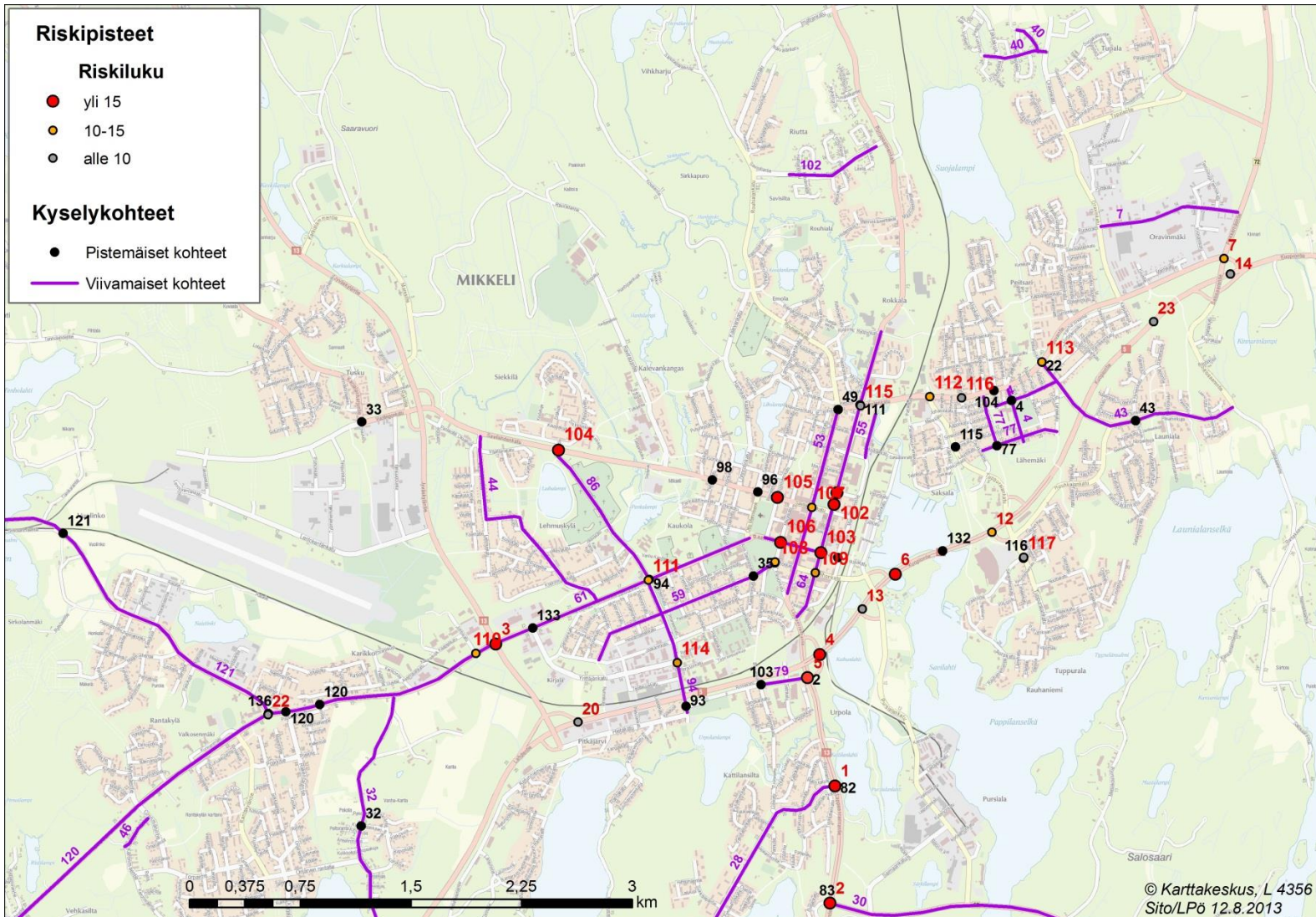


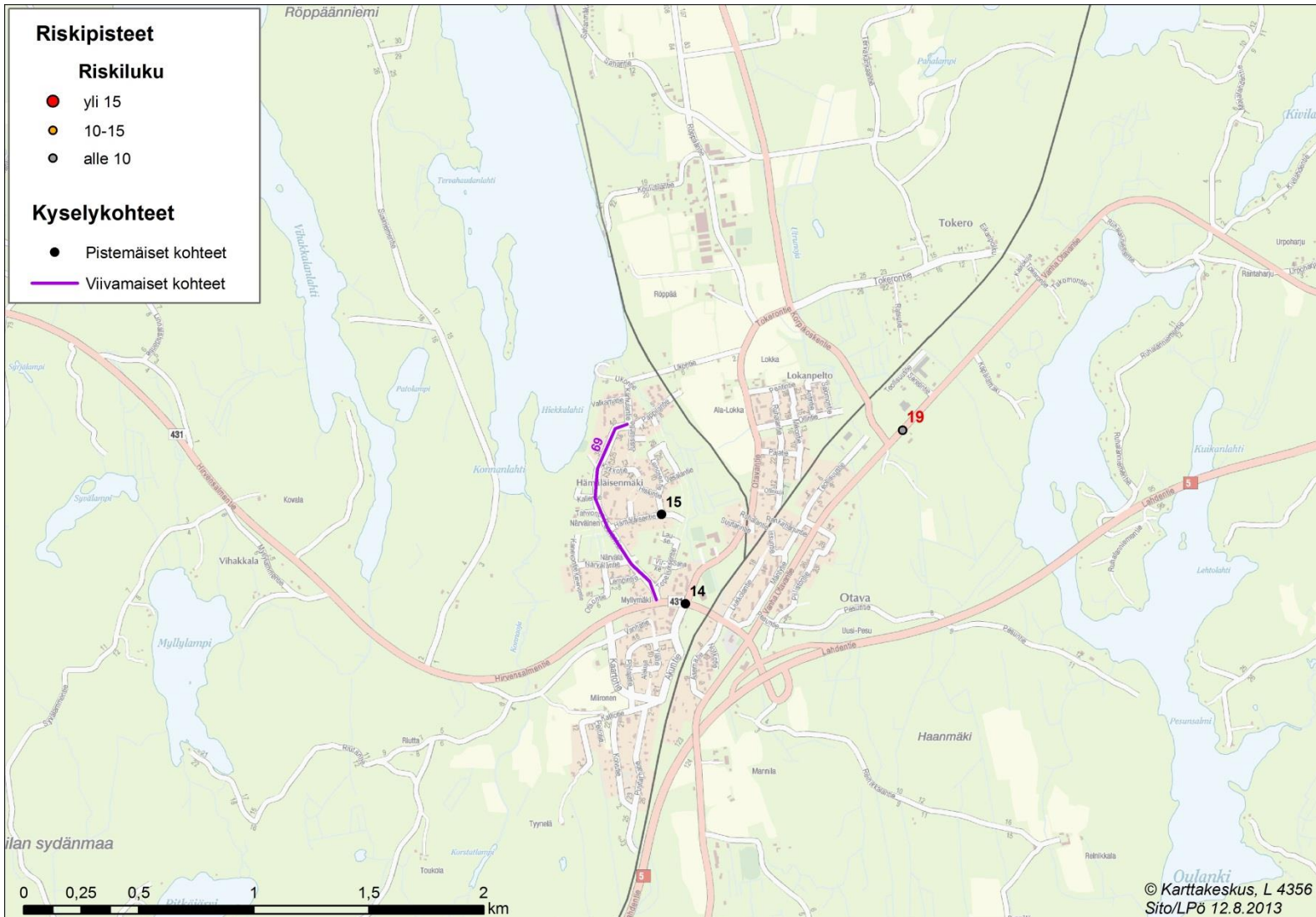
Jatkoa edelliseltä sivulta

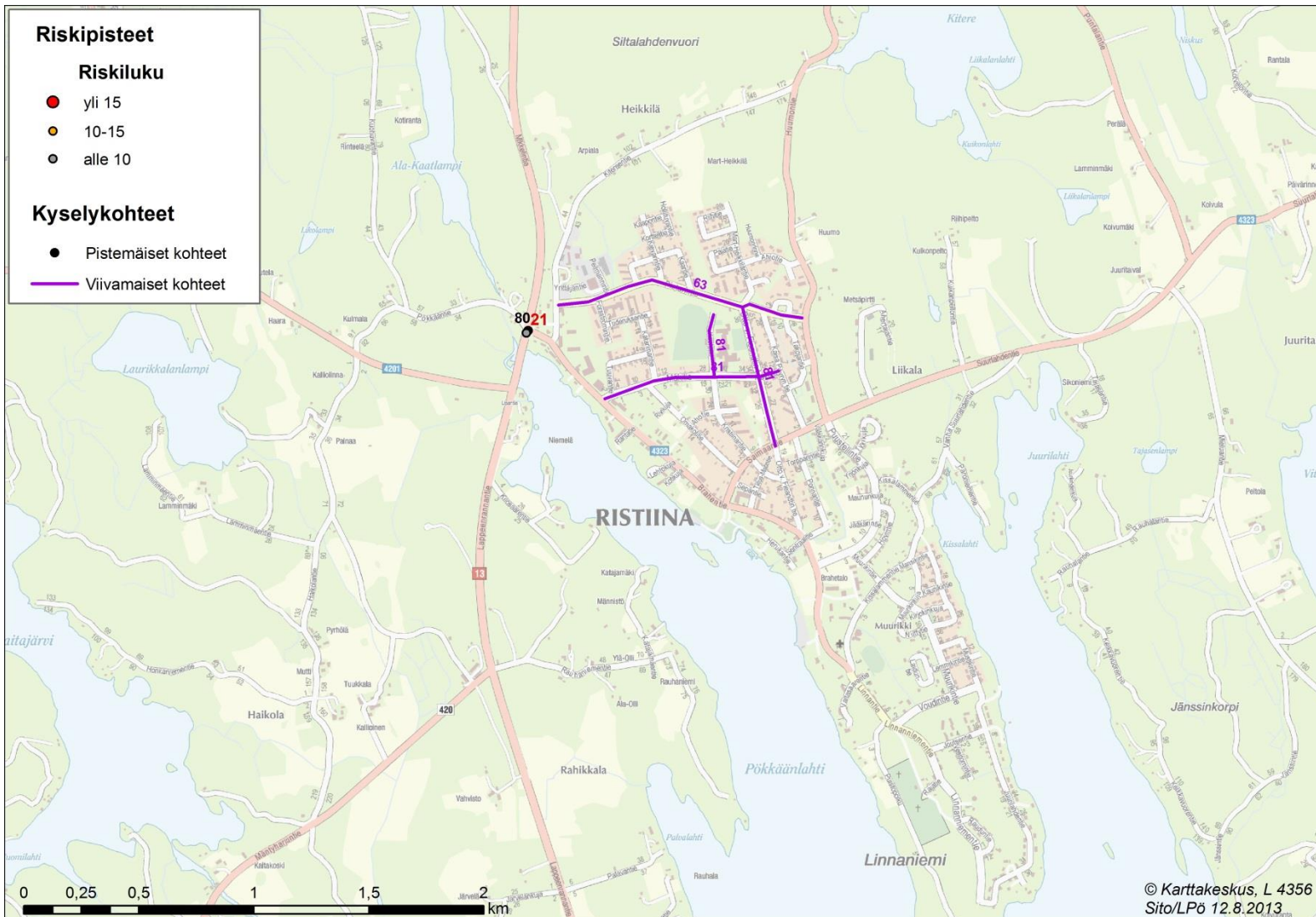
Nro	Maininnat	Kohde	Ongelmat
44	3	Lehmuskatu ja Pihlajatie	Nopeusrajoitus 40 km/h, mutta suoralla tiellä ylinopeudet kohtuuttomia, liikennemerkit puutteelliset, Pihlajatieä ajavat autot ajavat poikkeuksetta ylinopeutta eivätkä väistä suojatiellä olevia
46	3	Luumutarhantie	Ajoneuvojen korkeat nopeudet, muuttaminen pihatieksi säästyy jonkun lapsen henki
80	3	Vt 13/15 Lappeenrannantie, Brahentien liittymä, Ristiina	Suuri raskaan liikenteen (kuorma-autot ja rekat) määrä, Ristiinasta kääntyäessä Lappeenrantaan, talvella oikealle huono näkyvyys: liian korkea suojakaide Mikkeliin päin
86	3	Saattotie	Hautausmaan kohdalla väylää ei ole erotettu pysäköintialueesta, Kiiskinmäenkadun liittymän liukkaus talvella sekä Otavankadun liittymän kevyen liikenteen väylän epäyhteneväisyys,
93	3	Sammonkadun ja Rinnekadun liittymä	Vilkas liikenne, suojatien kohdalla päällyste huonokuntoinen, Rinnekadulta oikealle kääntyminen
96	3	Savilahdenkadun ja Otto Mannisen kadun liittymä	Vilkas liikenne, Savilahdenkatua keskustaan päin ajaessa ja kääntyessä vasemmalle kun on ryhmittynyt risteykseen vaihtuu valot punaiseksi jolloin pitäisi kääntyä mutta vastaantuleville palaa vihreä jolloin ei pääse kääntymään
98	3	Savilahdenkadun ja Pietarinkadun liittymä	Pensasrivin takia on näköeste Pietarinkadun pohjoispuolelta, liikenteen jakajan merkit ovat väärällä korkeudella
121	3	Vanhamäentie	Korpikosken kaupan kohta (Vanhamäentie 96) sekä Sirkolanmäentien liittymä, missä talvikunnossapito huonoa ja valaistus puuttuu
104	2	Sieponkujan ja Juvantien liittymän alikulku	Huono näkyvyys, Peili pitäisi saada alikulkutunnelin suulle
115	2	Tuppuralankadun ja Timonkadun liittymä	valo-ohjatun suojatien ylittää 75 % jalankulkijoista ja pyöräilijöistä päin punaisia
77	2	Ratinlamminkatu ja Sorsankuja	Sorsankujaa käyttävät Lähemäen koulun oppilaat. Korotettu suojatie pudottaisi ylinopeudet aluerajoitukseen. Sorsankuja välillä Ratinlammenkatu - Peltopaukkulankatu, autot käyttävät kevyenliikenteen väylää läpiajoon.
33	1	Karjalanharjuntie ja Vuolingonkadun liittymä	Jalankulkijat kulkevat Vuolingonkadun yli tulleessaan Karjalanharjuntien oikeanpuoleista kevaria, vaikka ko. kohdassa ei ole suojatietä.
63	1	Pietarintie, Ristiina	Kaaritie, Kievarintie, Mart-heikkiläntie, Otto von Fieandtintie, suojateiden merkinnät puutteelliset: rikkinäisiä liikennemerkkejä, maalaukset tiestä puuttuvat
81	1	Ristiinan koulukeskuksen ympäristö	Mäkitie, Koulutie, Pietarintie, Otto von Fieandtintie, suojatiet pitäisi olla joka risteyksessä ja hyvin merkittynä, myös tiehen maalattuna
102	1	Savisillantie	Keijunpolun, Tontuntaipaleen, Peikonpolun ym. Ohi kulkeva "päätie", turvallinen kevyen liikenteen ylityspaikka puuttuu
132	1	Vt 5 Citymarketin ja keskustan välillä oleva silta ja sen kävelytie	Minua pelottaa kulkea lasteni kanssa siitä koska pelkään että onnistuvat vielä tipahtamaan alas koska turva-aidassa on niin isot aukot että lapsi mahtuu helposti niistä tipahtamaan, ja toinen on kun tullaan Citymarketista alikulkutieltä sillalle siinä mutkan kohdalla menee autotien vierellä polku ja siinä ei ole autotien ja polun välillä turva-aitaa.



- Erityistä huomiota kiinnitettiin kevyen liikenteen kohteisiin.



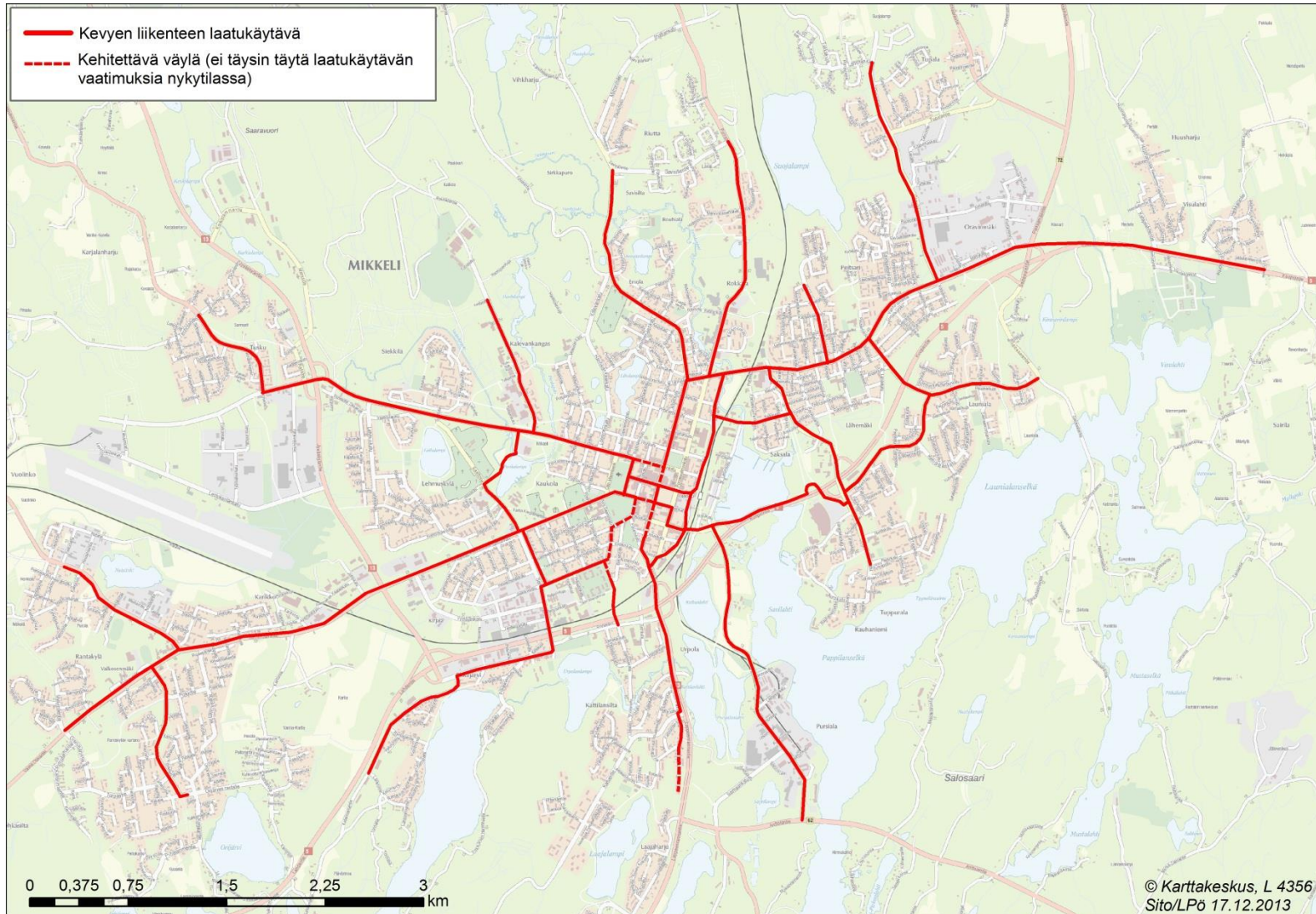






Kevyen liikenteen laatukäytävät

Työn aikana määritellyt kevyen liikenteen laatukäytävät: Mikkelin keskusta



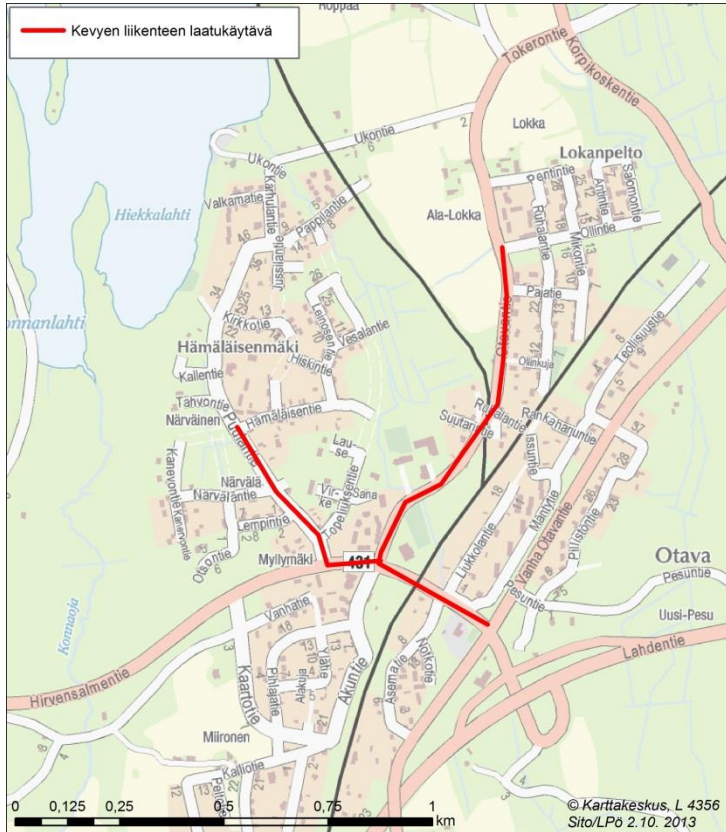


Työn aikana määritellyt kevyen liikenteen laatuikäytävät: Mikkelin Anttola ja Haukivuori





Työn aikana määritellyt kevyen liikenteen laatukäytävät: Mikkelin Otava ja Ristiina





Liikenneympäristön parantamistoimenpiteet

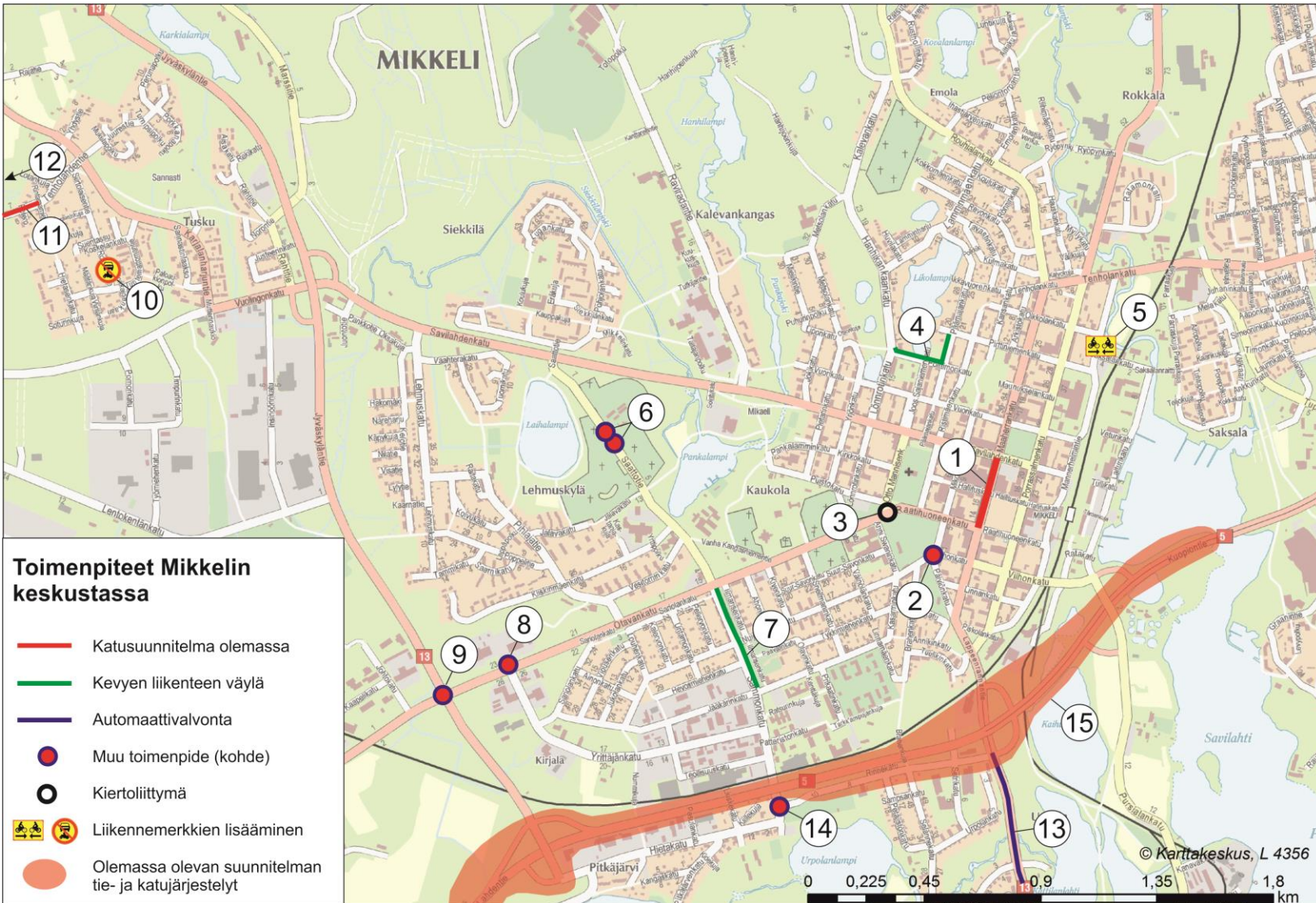
- Seuraavassa on esitetty Mikkelin kaupungin alueelle esitetyt liikenneympäristön parantamistoimenpidekartat ja -taulukot



	= liikenneturvallisuustoimenpiteet									
	= ns. pikatoimenpiteet									
	= erillisrahalla toteutettavat hankkeet									

KESKUSTAAAN ESITETYT PARANTAMISTOIMENPITEET

Nro	Sijainti	Tieosoite (tie/osa/etäisyys)	Pituus (m)	Toimenpide	Kustannukset (1000 €)	Onn. vähenemä (hvjo/v)	Tehokkuus (hvjo/M€/v)	Kiireellisyysluokka	Vastuutaho	Toteutettu
1	Maaherrankatu välillä Raatihuoneenkatu - Savilahdenkatu			Liikenne- ja katujärjestelyt katusuunnitelman mukaan	1000			1	Kaupunki	
2	Mikonkadun, Vilhonkadun, Päiviönkadun ja Nuijamiestenkadun liittymä			Liittymän parantaminen (vaatii tarkempaa suunnittelua)	300			2	Kaupunki	
3	Otavankatu, Otto Mannisen kadun liittymä			Liittymän parantaminen kiertoliittymänä	350			2	Kaupunki	
4	Polttimonkatu - Päämajankatu			Kevyen liikenteen väylän rakentaminen katusuunnitelman mukaan	130			2	Kaupunki	
5	Mannerheimintie, AD varaosan tonttiliittymä			Kaksisuuntainen pyörätie -liikennemerkki AD:n pihasta tuleville. (nurkalla todella huono näkyvyys)	0,5			PIKA	Kaupunki	
6	Saattotie, pysäköintialueiden kohdalla			Kevyen liikenteen väylän erottaminen pysäköintialueesta maalauksella	1			PIKA	Kaupunki	
7	Sammonkatu		450	Kevyen liikenteen väylän (pyörätien) rakentaminen puuttuvalle osalle. Myös Jääkärikadun liikennemääriä tulee seurata	160			3	Kaupunki	
8	Otavankadun ja Yrittäjänkadun liittymä			Vauhti-Vaunun pihasta tuleville lisäksi "tulet pihasta, väistä muuta liikennettä sekä liittymäalueen pyörätien jatkeen maalaus	1			PIKA	Kaupunki	
9	Vt 13 Jyväskyläntie, Otavankadun ja Vanha Otavantien liittymä, Karikon liittymä	13/218/1700		Liikennevalo-ohjauksen tarkistus säännöllisesti ja tarvittaessa säätö (onnettomuuksien seuraaminen)	1			PIKA	ELY	
		13/218/1701		Liittymäjärjestelyt olemassa olevan suunnitelman mukaisesti					ELY, kaupunki	
10	Tusku, Rokanrinne - Lammionkuja			Lammionkujalle moottoriajoneuvolla ajo kielletty merkki lisäksi "tonteille ajo sallittu" ja Rokanrinteen kadun päähän moottoriajoneuvolla ajo kielletty merkki. Järeämpänä vaihtoehtona esim. pelastuspuomijärjestely	1			PIKA	Kaupunki	
11	Tenholahdentie, Tusku			Liikenne- ja katujärjestelyt katusuunnitelman mukaan	450			2	Kaupunki	
12	Nikarantie, Tusku			Liikenne- ja katujärjestelyt katusuunnitelman mukaan	600			3	Kaupunki	
13	Vt 13/15 Lappenrannantie, välillä kt 62 Anttolantie - vt 5 ramppi	13/220/900-221/100	1680	Automaattivalvonta	100	0,1059	1,059	1	ELY, kaupunki	
14	Sammonkadun ja Rinnekadun liittymä			Liittymän parantaminen liikenteen sujuvuuden parantamiseksi kääntymiskaista ratkaisulla ja/tai liikennevaloilla	50			2	Kaupunki	

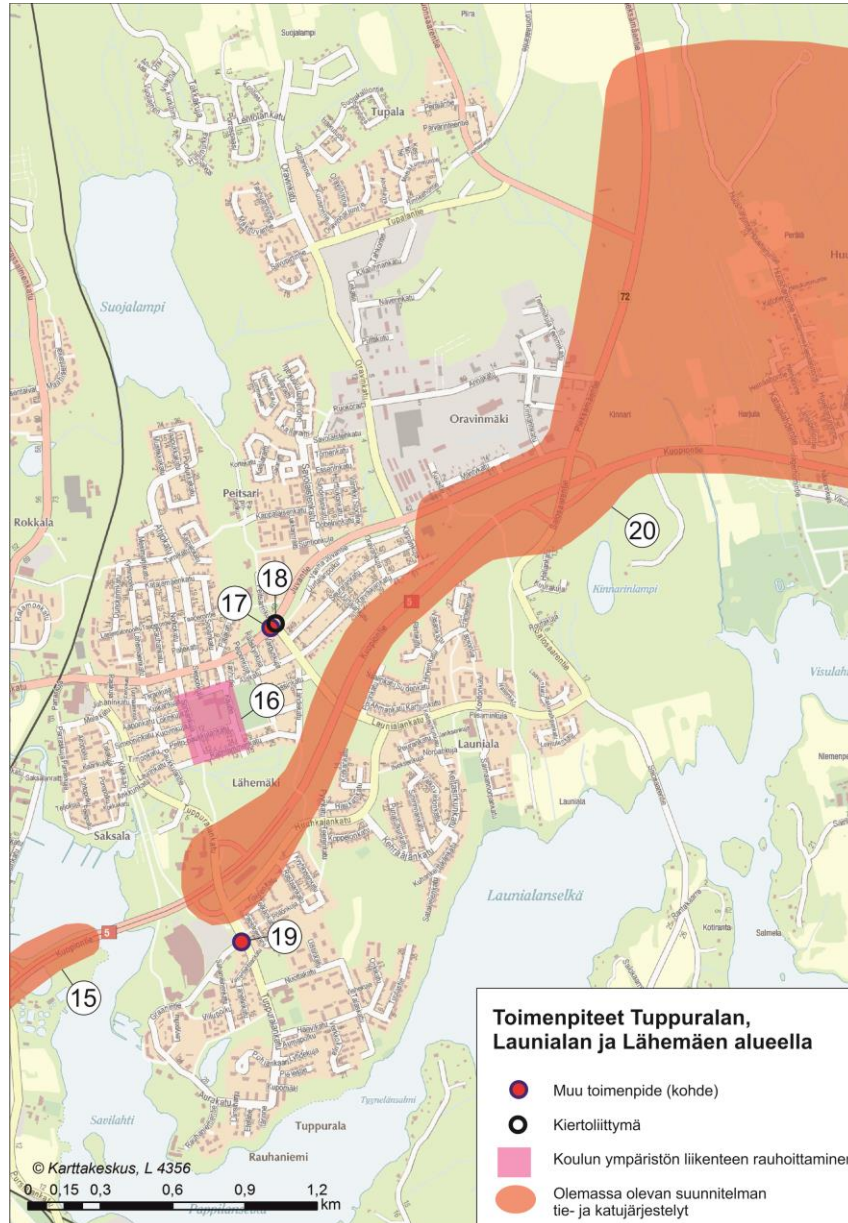




	= liikenneturvallisuustoimenpiteet
	= ns. pikatoimenpiteet
	= erillisrahalla toteutettavat hankkeet

TUPPURALAN, LAUNIALAN JA LÄHEMÄEN ALUEELLE ESITETYT PARANTAMISTOIMENPITEET

Nro	Sijainti	Tieosoite (tie/osa/etäisyys)	Pituus (m)	Toimenpide	Kustannukset (1000 €)	Onn. vähennys (hvjo/v)	Tehokkuus (hvjo/M€/v)	Kiireelli- syy- luokka	Vastuutaho	Toteutettu
15	Vt 5 Mikkelin kohta (välillä Pitkäjärvi-Kaihu-asema)			Tie- ja katujärjestelyt suunnitelman mukaisesti					Liikennevirasto, kaupunki	
16	Lähemäki, Lähemäen koulun ympäristö, Kisatie - Pelto-Paukkulantie - Alakatu - Ratinlamminkatu			Ensivaiheessa tilanteen seuraaminen ja tarvittaessa Lähemäen koulun ympäristön liikenteen rauhoittaminen (hidasteratkaisuja)	30			2	Kaupunki	
17	Juvantie, Peitsarinkadun ja Launialankadun liittymän alikulku			Alikulkuun ajosuuntanuolien maalaaminen ja tarvittaessa kaistamaalaukset sekä alikulkuun Peitsarinkujan ja Juvantien väylää kaupungin suunnasta tuleville lisäkilpi "vaarallinen risteys"	1			PIKA	Kaupunki	
18	Juvantie, Peitsarinkadun ja Launialankadun liittymä			Kiertoliittymä (poistaisi sujuvuusongelmaa ja Launialankadultaikin pääsisi sujuvammin Juvantielle)	400			3	Kaupunki	
19	Tuppuralankadun ja Graanintien liittymä			Suojateiden havaittavuuden parantaminen tehostevarsilla sekä Graanintieltä tuleville kaksisuuntainen pyörätie -liikennemerkit. Myös liikennemääriä tulee seurata.	3			PIKA	Kaupunki	
20	Vt 5 Mikkelin - Juva			Tie- ja katujärjestelyt suunnitelman mukaisesti					Liikennevirasto, kaupunki	










	=liikenneturvallisuustoimenpiteet									
	=ns. pikatoimenpiteet									
	=erillisrahalla toteutettavat hankkeet									

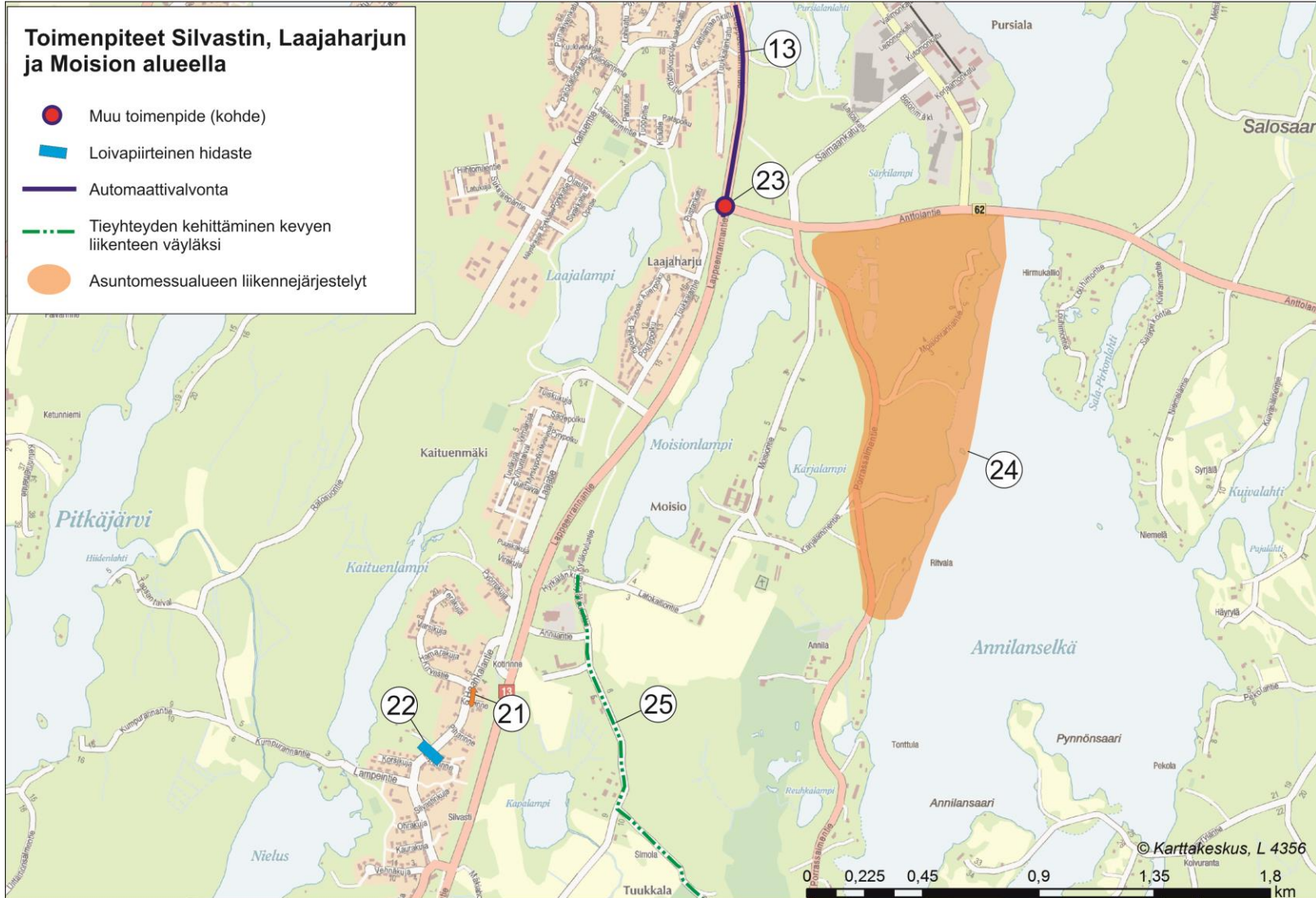
SILVASTIN, LAAJAHARJUN JA MOISION ALUEELLE ESITETYT PARANTAMISTOIMENPITEET

Nro	Sijainti	Tieosoite (tie/osa/etäisyys)	Pituus (m)	Toimenpide	Kustannukset (1000 €)	Onn. vähenemä (hvjo/v)	Tehokkuus (hvjo/M€/v)	Kiireelli- syy- luokka	Vastuutaho	Toteutettu
21	Silvasti, Haahkalantie, Kotirinteentien liittymä			Hidasteratkaisu on liittymään hankala toteuttaa vastapäisen tonttiliittymän takia. Nykyinen suojatie johtaa kaiteeseen, suojatien Kotirinteentien liittymän puoleiseen päähän. Kevyen liikenteen yhteyden rakentaminen Kotirinteentien suuntaan sekä näkemäraivaukset	20			1	Kaupunki	
22	Silvasti, Haahkalantie, Leporinteentien liittymä			Suojatien korottaminen	10			1	Kaupunki	
23	Vt 13 Lappeenrannantien ja kt 62 Anttolantien liittymä	13/221/0		Valo-ohjauksen täydentäminen/parantaminen asuatomessualueen lisätessä liittymässä liikennettä	20			1	ELY, kaupunki	
24	Asuatomessualue			Katu- ja liikennejärjestelyjen suunnittelu ja toteuttaminen ottaen huomioon liikenneturvallisuus sekä viisas liikkuminen					Kaupunki	
25	Tuukkalan kylätie ja Surnuintie		2700	Tieyhteyden kehittäminen kevyen liikenteen väyläksi (kevyen liikenteen yhteys Kyhkylän kartanolle)	100			2	ELY, Kaupunki	



Toimenpiteet Silvastin, Laajaharjun ja Moision alueella

-  Muu toimenpide (kohde)
-  Loivapiirteinen hidaste
-  Automaattivalvonta
-  Tieyhityden kehittäminen kevyen liikenteen väyläksi
-  Asuntomessualueen liikennejärjestelyt

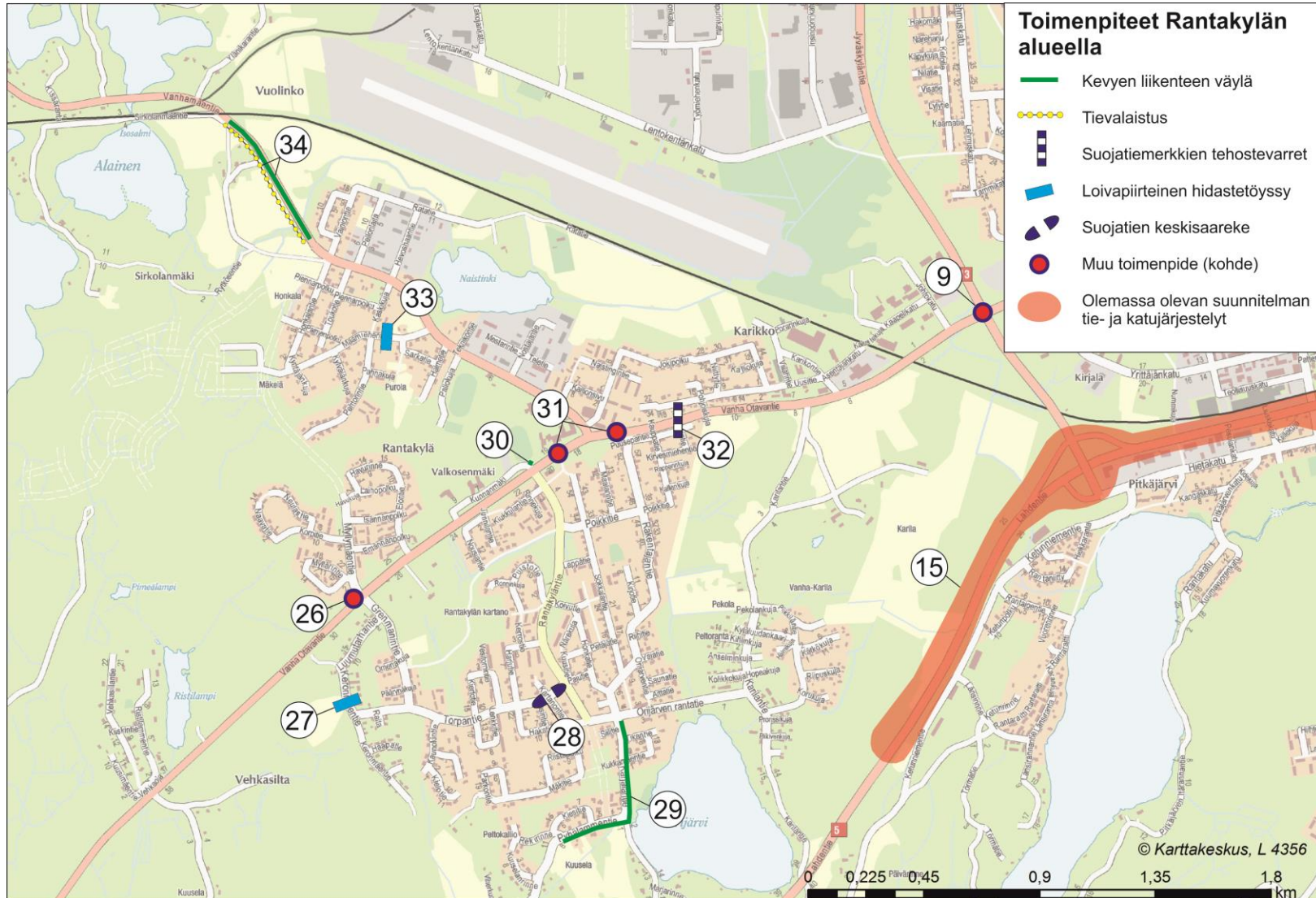




= liikenneturvallisuustoimenpiteet
= ns. pikatoimenpiteet
= erillisrahalla toteutettavat hankkeet

RANTAKYLÄN ALUEELLE ESITETYT PARANTAMISTOIMENPITEET

Nro	Sijainti	Tieosoite (tie/osa/etäisyys)	Pituus (m)	Toimenpide	Kustannukset (1000 €)	Onn. vähenemä (hvjo/v)	Tehokkuus (hvjo/M€/v)	Kireellisyysluokka	Vastuutaho	Toteutettu
26	Mt 15105 Vanha Otavantie, Myllymäentien ja Grenmanintien liittymä	15105/2/2800		Kevyen liikenteen yhteys suojatien ja kevyen liikenteen väylän välille (suunnitelma olemassa)	10			PIKA	ELY, kaupunki	
27	Rantakylä, Keromäentie			Hidaste	10			1	Kaupunki	
28	Torpantien ja Kartanontien liittymä			Suojatien keskisaareke	10			1	Kaupunki	
29	Karjalantie ja Pyhälammentie			Kevyen liikenteen väylän rakentaminen katusuunnitelman mukaan	150			1	kaupunki	
30	Kunnanmäki			Pieni väli kevyen liikenteen väylää Kunnanmäen alkuosalle (yhteyskatkoksen poistaminen)	20			1	Kaupunki	
31	Mt 15105 Vanha Otavantien alittavat kevyen liikenteen alikulut yhtenäiskoulun kohdalla ja Vanhamäentien ja Rakentajantien välissä	15105/2/3998 15105/2/3750		Alikulkuihin ajosuuntanuolien maalaaminen ja tarvittaessa kaistamaalaukset sekä koulun kohdan alikulkuun Sokkalantien suunnasta tuleville lisäkilpi "vaarallinen risteys", näkemistä huolehtiminen	3			PIKA	ELY	
32	Mt 15105 Vanha Otavantien ylittävä suojatie Muurarintien kohdalla	15105/2/4250		Suojatien havaittavuuden parantaminen suojatiemerkkien tehostevarsilla (olisi myös oiva välkkyykohde)	2	0,0178	8,905	PIKA	ELY	
33	Maamiehentie			Tilanteen ja nopeuksien seuraaminen ensivaiheessa ja tarvittaessa hidasteen rakentaminen Maamiehentielle Sarkatien ja Kaskikujan/Pehtorintien liittymien välille	10			1	Kaupunki	
34	Vanhamäentie välillä Ylänniet- ratasilta		500	Kevyen liikenteen väylä ja valaistus	250			2	Kaupunki	
35	Rantakylä, katuverkko			Tonttikatujen muuttaminen nopeusrajoitukselle 30 km/h				1	Kaupunki	





		= liikenneturvallisuustoimenpiteet								
		= ns. pikatoimenpiteet								
		= erillisrahalla toteutettavat hankkeet								

OTAVAAN ESITETYT PARANTAMISTOIMENPITEET

Nro	Sijainti	Tieosoite (tie/osa/etäisyys)	Pituus (m)	Toimenpide	Kustannukset (1000 €)	Onn. vähenemä (hvjo/v)	Tehokkuus (hvjo/M€/v)	Kiireelli- syyss- luokka	Vastuutaho	Toteutettu
40	Mt 15105 Vanha Otavantie, Issuntie	15105/1/2875		Kevyen liikenteen väylä Issuntieltä Vanha Otavantielle sekä keskisaarekkeellinen suojatie Vanha Otavantien yli ja kevyen liikenteen yhteys Pillistöntien suuntaan (suunnitelma olemassa)	30	0,0012	0,039	1	ELY, kaupunki	
41	Mt 15105 Vanha Otavantie, Pesuntien liittymä	15105/1/2550		Suojatiemerkkien tehostevarret	1	0,0013	1,250	PIKA	ELY	
42	Mt 431 Hirvensalmentie, Akuntien liittymä	431/1/625		Näkemäraivaukset säännöllisin väliajoin	1	0,0040	4,040	PIKA	Kaupunki	
43	Hämäläisentie ja Leinosentie liittymä			Peili	1			PIKA	Kaupunki	
44	Katuverkko			Pienien katujen nopeusrajoituksia 30 km/h	8			1	Kaupunki	
45	Otavan taajama-alue			Huonokuntoisten liikennemerkkien uusiminen	5			1	ELY, kaupunki	

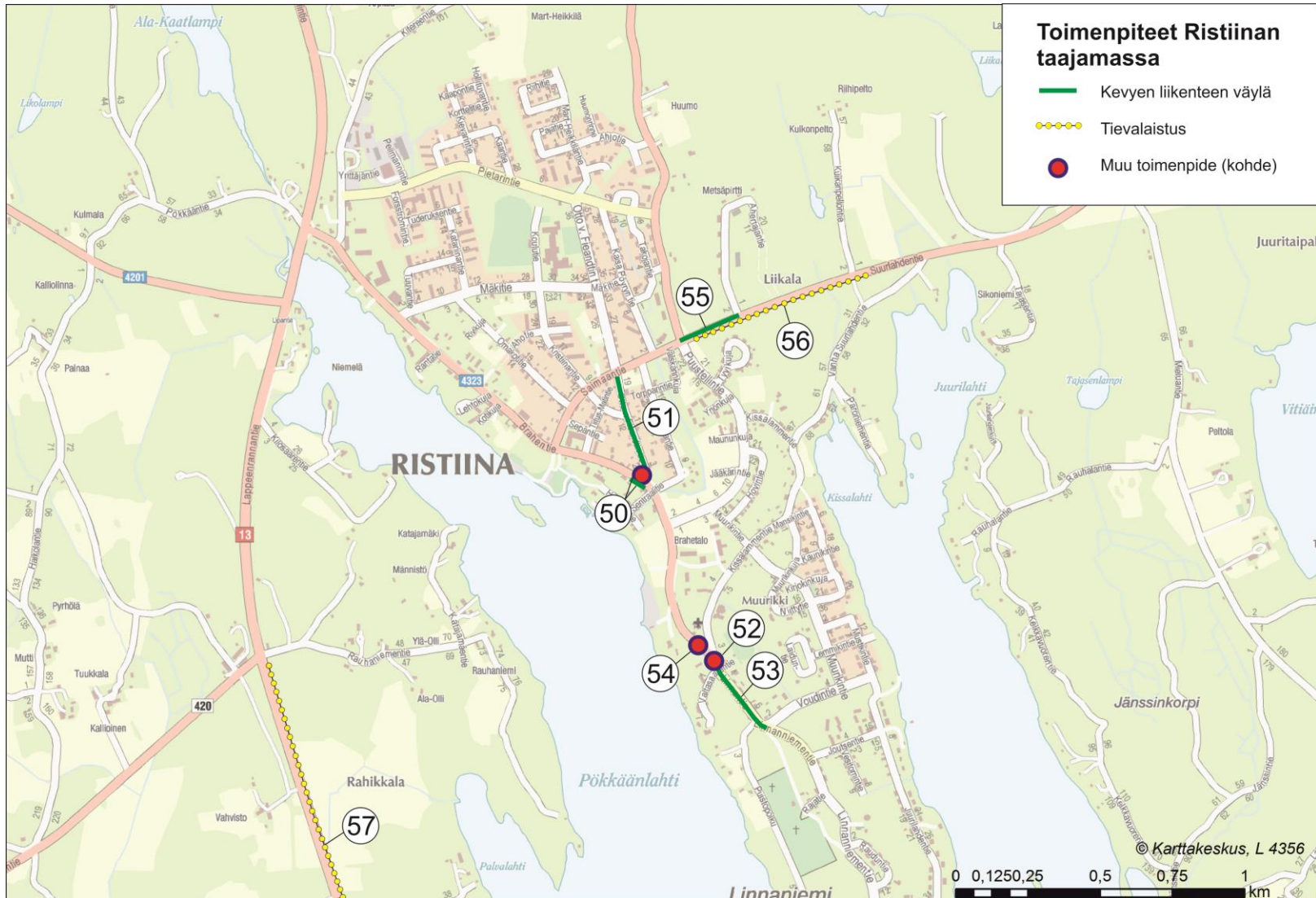




	= liikenneturvallisuustoimenpiteet									
	= ns. pikatoimenpiteet									
	= erillisrahalla toteutettavat hankkeet									

RISTIINAN ESITETYT PARANTAMISTOIMENPITEET

Nro	Sijainti	Tieosoite (tie/osa/etäisyys)	Pituus (m)	Toimenpide	Kustannukset (1000 €)	Onn. vähenemä (hvjo/v)	Tehokkuus (hvjo/M€/v)	Kireellisyysluokka	Vastuutaho	Toteutettu
50	Mt 15114 Brahentie, Otto Von Fieandtin tien liittymä	15114/1/300-350	50	Brahentien ylittävän suojatien siirtäminen keskustaan päin sekä kirpputorin ja kioskin välille lyhyt väylä	25	0,0003	0,011	1	ELY, Kaupunki	
51	Otto Von Fieandtin tie välillä Brahentie - Saimaantie		n.380	Kevyen liikenteen väylä	130			1	Kaupunki	
52	Mt 15114 Brahentie/ Linnantie Kissalammentien liittymäalue vanhan paloaseman kohdalla	15114/1/1000		Piha-alueen erottaminen Linnantiestä reunakivellä tms. niin että entisen paloaseman pihaan on liittymä mahdollisesti vain Kissalammentien puolelta. Kevyen liikenteen väylän jatkaminen Linnantien suuntaan	15			2	ELY, Kaupunki	
53	Linnantie välillä Kissalammentie - Voudintie		400	Kevyen liikenteen väylä	140			2	kaupunki	
54	Mt 15114 Brahentie, Kissalammentien liittymästä keskustaan päin, kirkon kohta	15114/1/945		Turhan aluerajoitus 40 km/h merkin poistaminen	0,5			PIKA	ELY	
55	Mt 4323 Suurlahdentie välillä Huumontie-Ahertajantie	4323/1/1777-2000	223	Kevyen liikenteen väylä	75	0,0005	0,007	3	ELY, Kaupunki	
56	Mt 4323 Suurlahdentie välillä Huumontie-Kuikanpellontie	4323/1/1860-2500	640	Tievalaistus	30	0,0028	0,093	3	ELY, Kaupunki	
57	Vt 13 kevyen liikenteen väylä välillä Mäntyharjuntie (mt 420) - Pellosonientie	13/225/0-2550	2550	Kevyen liikenteen väylän valaistus					ELY, kaupunki	
58	Ristiinan taajama-alue			Huonokuntoisten liikennemerkkien uusiminen, suojateiden maalaaminen				PIKA	ELY, kaupunki	

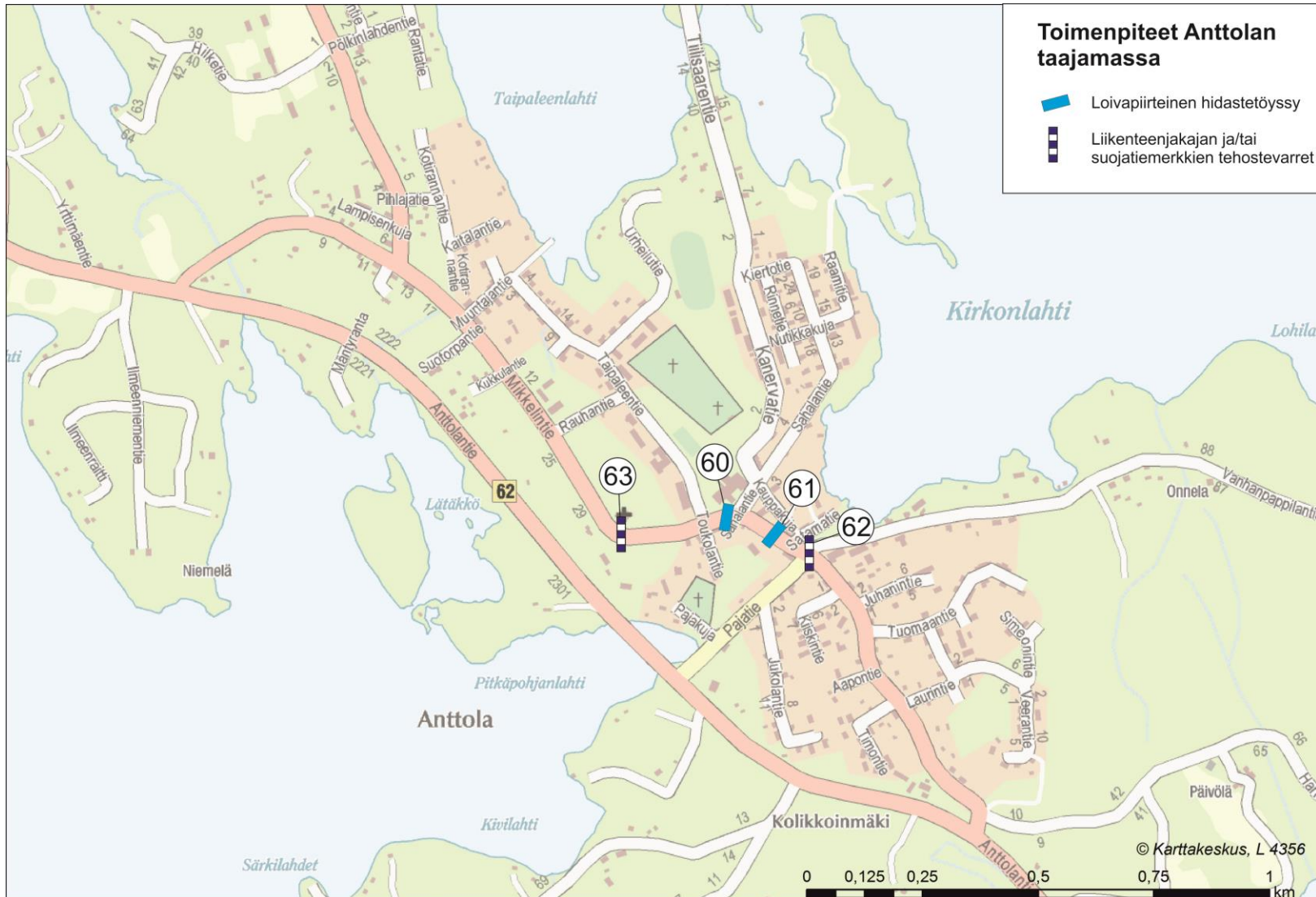




	= liikenneturvallisuustoimenpiteet								
	= ns. pikatoimenpiteet								
	= erillisrahalla toteutettavat hankkeet								

ANTTOLAAN ESITETYT PARANTAMISTOIMENPITEET

Nro	Sijainti	Tieosoite (tie/osa/etäisyys)	Pituus (m)	Toimenpide	Kustannukset (1000 €)	Onn. vähenemä (hvjo/v)	Tehokkuus (hvjo/M€/v)	Kireelli- syyss- luokka	Vastuutaho	Toteutettu
60	Mt 15145 Mikkelintie, Sahalantien liittymän ja linja- autopysäkin väli	15145/1/1540		Loivapiirteinen hidastetöyssi (Etelä-Savon pienet liikenneturvallisuuden parantamistoimenpiteet)	10	0,0029	0,288	1	ELY, kaupunki	
61	Mt 15145 Mikkelintie, kaupan ja ravintolan kohdalla	15145/1/1660		Nykyisen suojatien korottaminen loivapiirteisesti (Etelä-Savon pienet liikenneturvallisuuden parantamistoimenpiteet)	10	0,0037	0,367	1	ELY, kaupunki	
62	Mt 15145 Mikkelintie, Pajatien / Vanhapappilantien liittymä	15145/1/1760		Kiertoliittymän havaittavuuden parantaminen liikenteenjakajan terostevarsilla	2	0,0013	0,635	PIKA	ELY	
63	Mt 15145 Mikkelintie, Kirkon kohdan suojatie	15145/1/1325		Suojatien havaittavuuden parantaminen suojatiemerkkien tehostevarsilla	2	0,0016	0,780	PIKA	ELY	

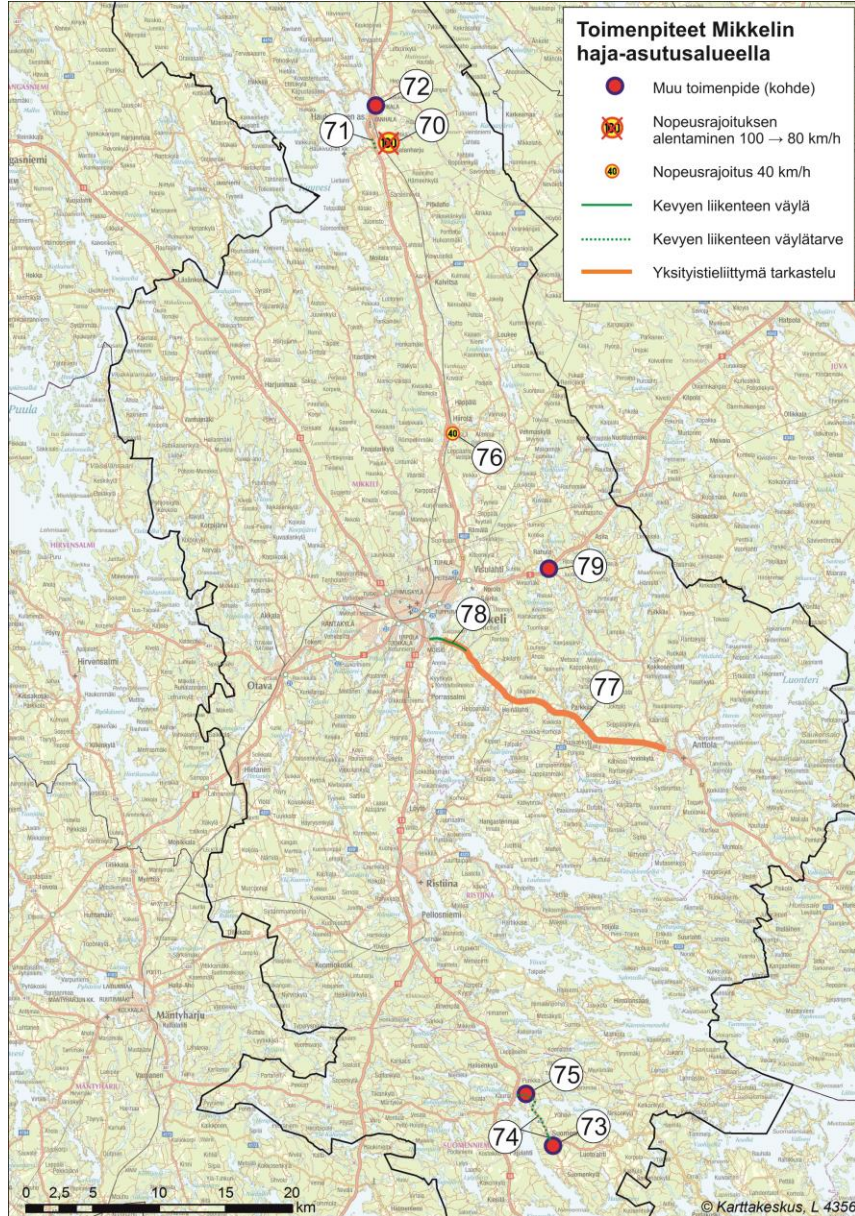




	= liikenneturvallisuustoimenpiteet
	= ns. pikatoimenpiteet
	= erillisrahalla toteutettavat hankkeet

HAJA-ASUTUSALUEELLE ESITETYT PARANTAMISTOIMENPITEET

Nro	Sijainti	Tieosoite (tie/osa/etäisyys)	Pituus (m)	Toimenpide	Kustannukset (1000 €)	Onn. vähenemä (hvjo/v)	Tehokkuus (hvjo/M€/v)	Kiireelli- syyss- luokka	Vastuutaho	Toteutettu
70	Kt 72 Haukivuori, välillä Kirkontie - Kapeaseläntie	72/8/1600-9/651	851	Kesänopeusrajoituksen alentaminen 80 km/h:iin	1	0,0059	5,880	PIKA	ELY	
71	Kt 72 Haukivuori, välillä Kirkontie - Kapeaseläntie	72/9/0-740	740	Kevyen liikenteen väylätarve (vaatii myös alikulun)		0,0010			ELY, kaupunki	
72	Mt 15299 Haukivuorentie, Keskustien liittymä	15299/1/2770		Liittymän muotoilu	30	0,0011	0,038	3	ELY, kaupunki	
73	Suomenniemi, mt 409 Partakoskentie/Kirkonkyläntie, mt 14717 Suomenkyläntien liittymä	409/6/0		Liittymän muotoilu (otettava huomioon kirkkoherranviraston/seurakuntakodin liittymä)	30	0,0014	0,047	3	ELY, kaupunki	
74	Mt 409, Suomenniemi	409/6/0-400	400	Ensi vaiheessa kevyen liikenteen väylän rakentaminen välille Koulutie - Partalankoskentie	140	0,0013	0,009	3	ELY, kaupunki	
		409/6/400-5225	4825	Pitemmällä tähtäimellä kevyen liikenteen väylän rakentaminen välille Lappeenrannatie - Koulutie		0,0024			ELY, kaupunki	
75	Suomenniemi, mt 409 Kirkonkyläntie, mt 4092 Välitien liittymä	406/6/4400		Liittymän muotoilu (nyt Suomenniemen suunnasta voi ajaa suoraan Välitielelle jopa huomaamatta liittymää, optinen ohjaus huono)	50	0,0017	0,034	3	ELY	
76	Hiirola, mt 15221 Hiirilantie	15221/1/0-925	925	Nopeusrajoitus 40 km/h	1	0,0005	0,490	PIKA	ELY	
		15221/1/275 15221/1/875		Tarvittaessa kaksi hidastetta	20	0,0007	0,036	1	ELY, kaupunki	
77	Kt 62 välillä Mikkeli - Anttola			Yksitystieliittymien tarkastelu koko matkalla (välillä paljon nelihaaraisia ja toisiaan lähellä olevia yksitystieliittymiä, joissa on huonoja näkemiä ja tasauksia)				1	ELY	
78	Kt 62 välillä Moisio - Metsäsairila			Kevyen liikenteen väylä (toimenpidesuunnitelma olemassa)					ELY, kaupunki	
79	Vt 5 Rahulan kohta			Laaditun tie- ja rakennussuunnitelman toteuttaminen (vt 5 parantaminen Rahulan liittymän kohdalla, Mikkeli)					ELY	





Toimenpideohjelma ja vaikutukset

	Kiireellisyysluokka ja kustannukset [1000 €]					Onn. vähenemä hvjo/v
	Pika	1	2	3	YHT	
ELY	13,5			50	63,5	0,0300
Kaupunki	9,5	1368	1700	1160	4237,5	0,0040
ELY+kaupunki	10	220	115	305	650	0,1217
YHTEENSÄ	33	1588	1815	1515	4951	0,1557

Lisäksi Mikkelin alueelle erillishankkeisiin määriteltyjen toimenpiteiden onnettomuusvähenemä on 0,0034 henkilövahinkoon johtanutta onnettomuutta vuodessa.

Katuverkolle suunniteltujen toimenpiteiden henkilövahinko-onnettomuusvähenemää ei voitu laskea onnettomuushistorian perusteella, koska katuverkolla tapahtuneita onnettomuuksia ei ole täysin paikannettu. Näin ollen todellinen henkilövahinko-onnettomuusvähenemä on selvästi edellä esitettyä arviota suurempi.