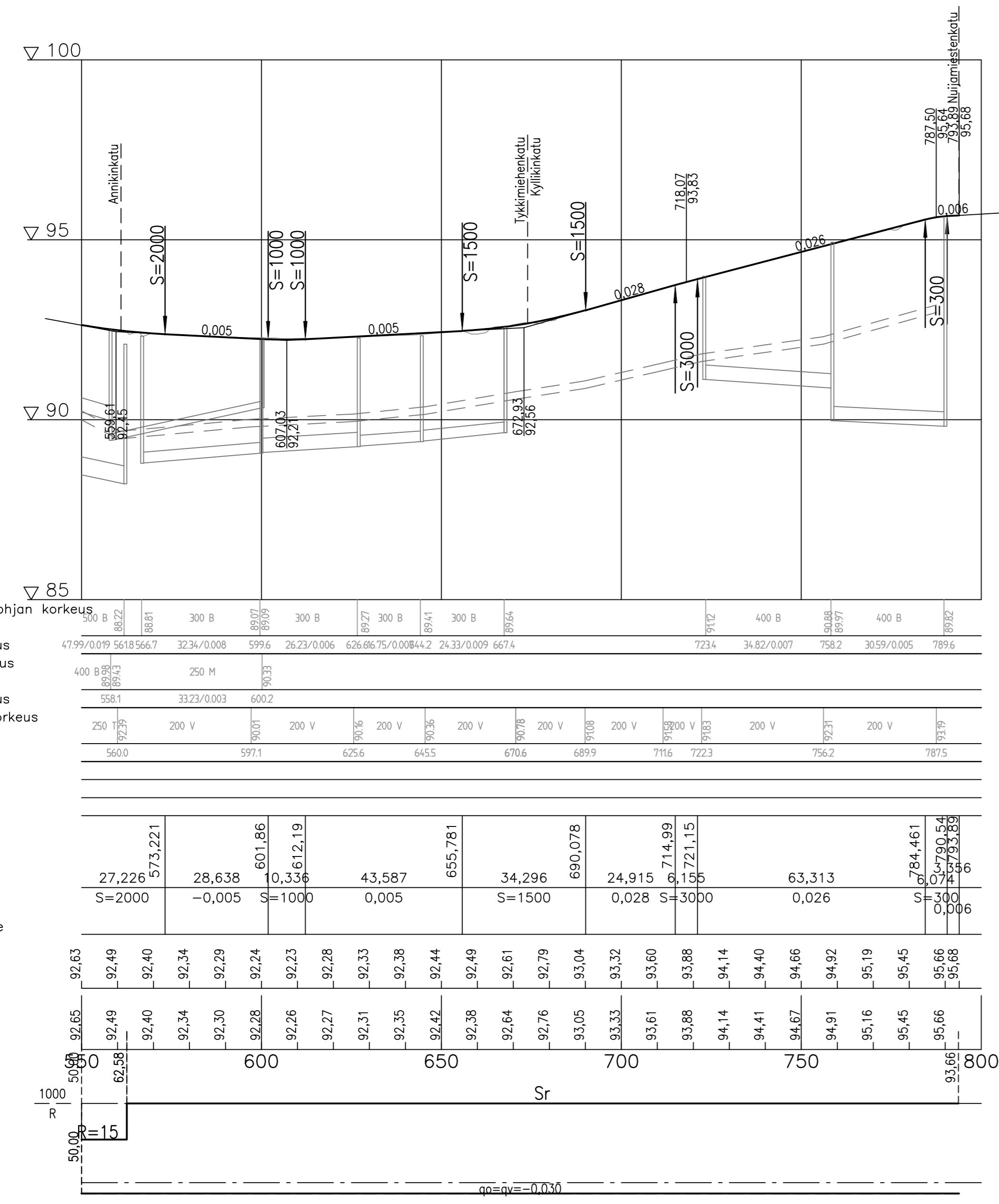
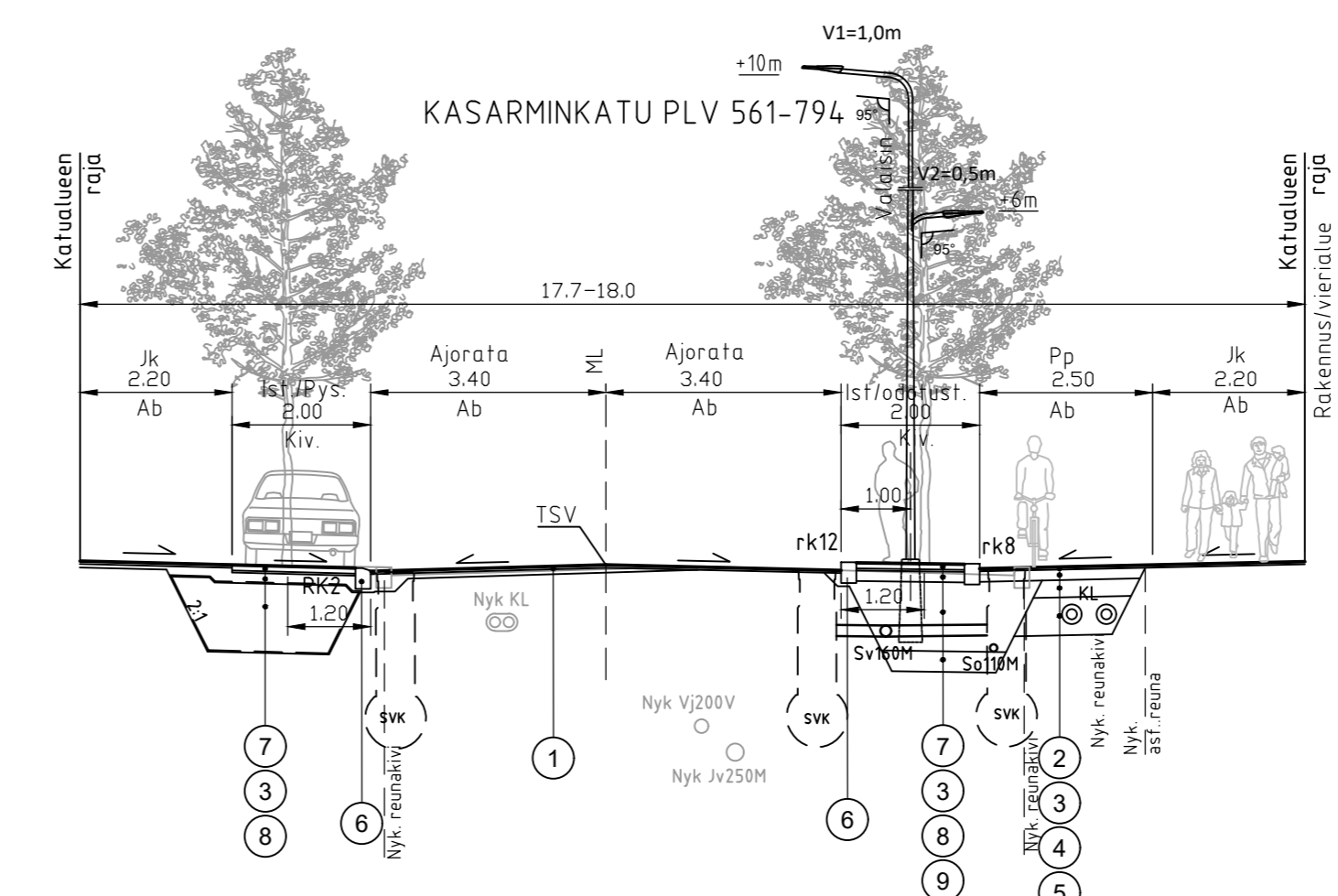


# Kasarminkatu



Jätevesiviemäri nyk., sisäpohjan korkeus	500 B	88,72	88,81	300 B	89,07	89,09	300 B	89,27	300 B	89,41	300 B	89,54	400 B	89,92	400 B	89,97	400 B	89,92
Putken mitat ja laatu	47,99/0,019	5618	566,7	32,34/0,008	599,6	26,23/0,006	626,66	75/0,004	644,2	24,33/0,009	667,4	72,34	34,82/0,007	758,2	30,59/0,005	789,6		
Sadevesi, sisäpohjan korkeus	400 B	89,88	89,83	250 M	90,33													
Putken mitat ja laatu	558,1	33,23/0,003	600,2															
Paalu, kaivoväli ja kaltevuus	250 V	90,01	200 V	90,16	200 V	90,36	200 V	90,78	200 V	91,08	200 V	91,83	200 V	92,31	200 V	93,19		
Vesijahto nykyinen, laen korkeus	560,0	597,1	625,6	645,5	670,6	689,9	711,6	722,3	756,2	787,5								
Matka																		
Paalu																		

Kaltevuus / pyörityssäde	27,226	573,221	28,638	0,336	43,587	655,781	34,296	690,078	24,915	6,714,99	6,721,15	63,313	784,461	799,54	793,89												
Tasausviivan korkeus	S=2000	-0,005	S=1000	0,005	S=1500	0,028	S=3000	0,026	S=300	0,006																	
Maanpinnan korkeus	92,63	92,49	92,40	92,34	92,29	92,24	92,23	92,28	92,33	92,38	92,44	92,49	92,61	92,79	93,04	93,32	93,60	93,88	94,14	94,40	94,66	94,92	95,19	95,45	95,66	95,68	
Kaarevuus	50,00	62,58	600	650	700	750	800																				
Ajoradan sivukaltevuus	1000	R=15																									



**MATERIAALITAIKUKKO KATU + JK-PP -TIET**

Päälysrakenteen osat	Kerrosvahuudet	
	4E	6E
1 Kulutusk. Ab16/120	5	-
2 Kulutusk. Ab11/100	-	4
3 Kantava kerros	20	20
3 Jakava kerros	35	35
4 Suodatinkerros	40	40
Yhteensä cm	100	99

6 Graniittireunatuki norm. h=12 cm, yliajo/suojatie h=2 cm  
 7 Kiveys+as.hiekka  
 8 Kantava kasvialusta h=1,0 m  
 9 Kuivatuskerros h=0,3 m

Merkki	Muutos	Pv	Suunn.	Tark.	
Piir.nimi	KASARMINKATU KLV			Piir.nro	111324-2
Piir.laji	YHDYSKUNTATEKNIikka			Säilytys	
Piir.sisältö	PITUUSLEIKKAUS TYYPPIPOIKKILEIKKAUS			Suhde	1:1000/1:100 1:100
Tark.	MIKKELIN KAUPUNKI ASUMISEN JA TOIMINTA- YMPÄRISTÖN PALVELUALUE KAUPUNKIYMPÄRISTÖ Maaherrankatu 9-11 50100 Mikkeli puh 015- 1941			Laat.pv	28.3.2022
Hyväks.	Suunn. KivK	Piirt.	Luov.pv	Vesilaitos hyv.	

	Ramboll 18 Käärinkatu 33 50130 Mikkeli puh. 040 861 9314	Suunn. ala <b>TKA</b>	Työno 1510067337	Tiedosto
	hyv.	suunn. KivK	piirt.	pvm